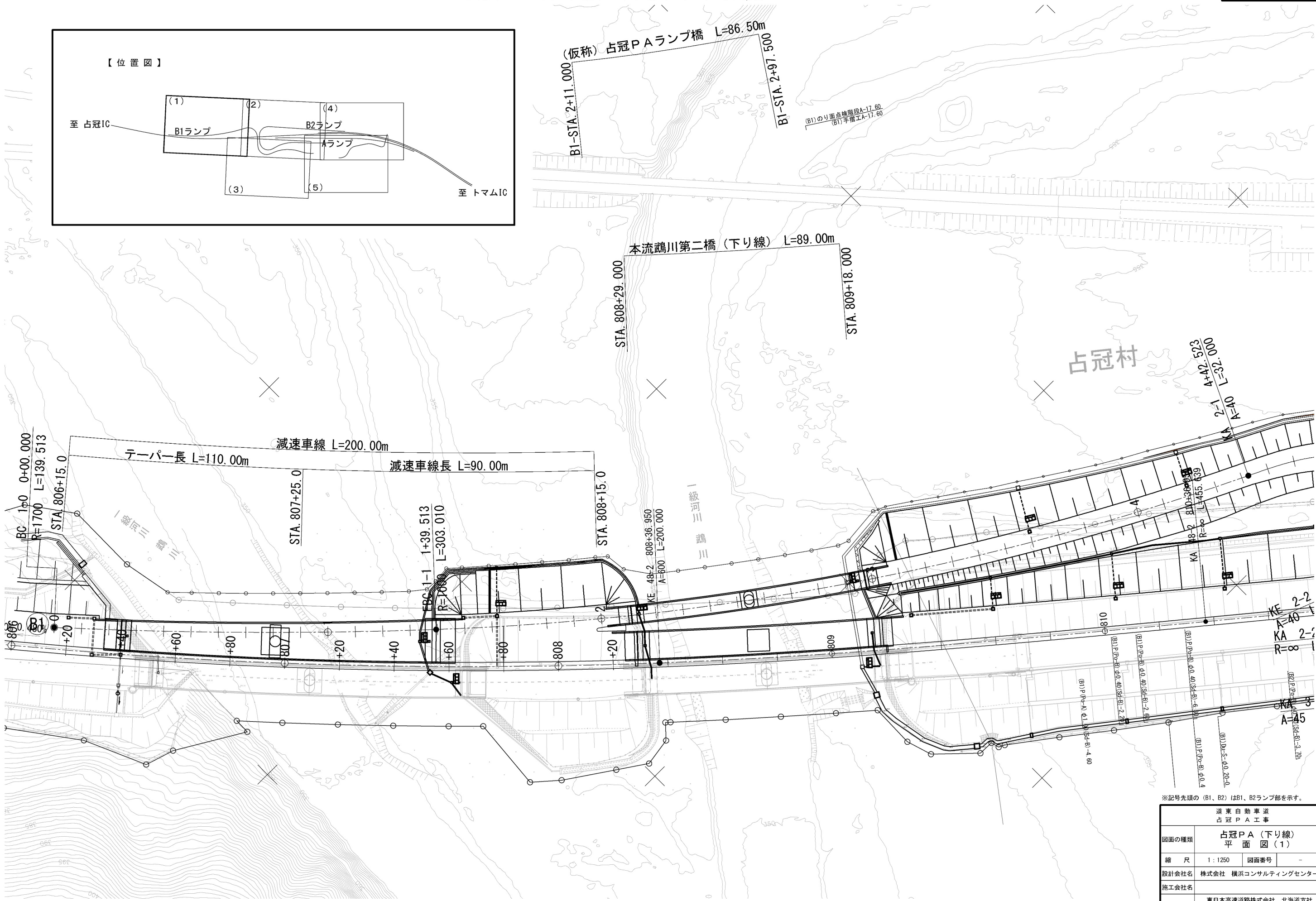
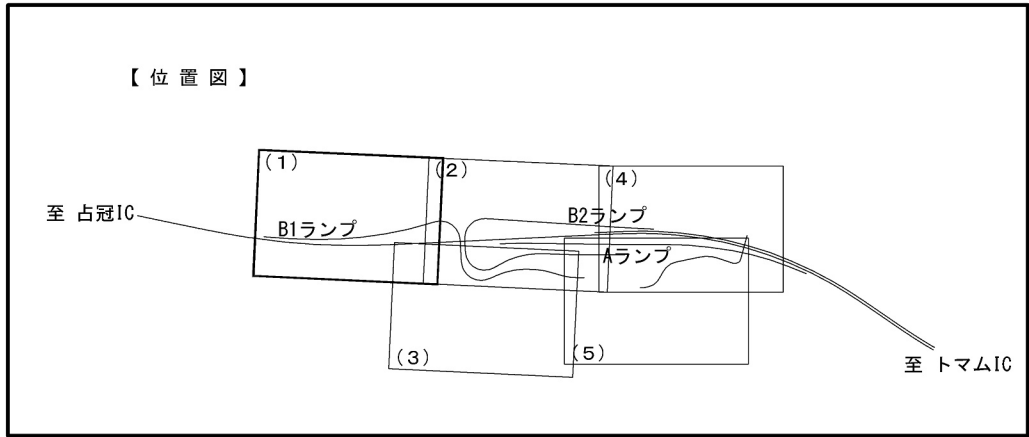


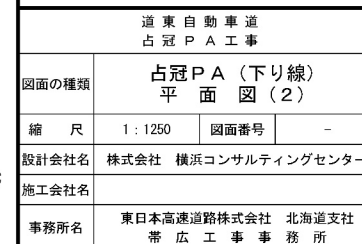
占冠PA(下り線) 平面図(1) S=1:1,250



※記号先頭の (B1、B2) はB1、B2ランプ部を示す。

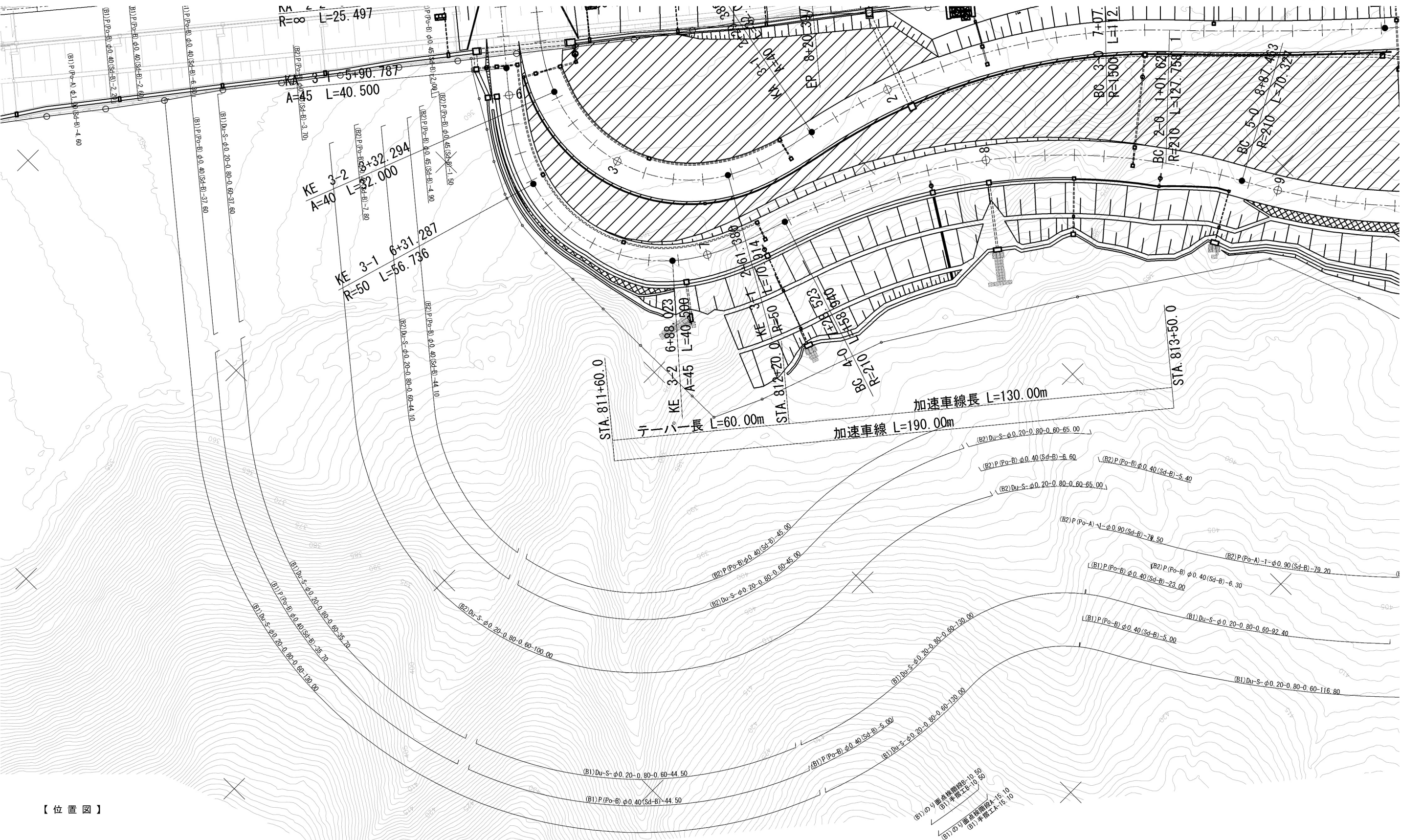
道 東 自 動 車 道 占 冠 P A 工 事			
図面の種類	占冠PA(下り線) 平 面 図 (1)		
縮 尺	1:1250	図面番号	-
設計会社名	株式会社 横浜コンサルティングセンター		
施工会社名			
事務所名	東日本高速道路株式会社 北海道支社 帯 広 工 事 事 務 所		



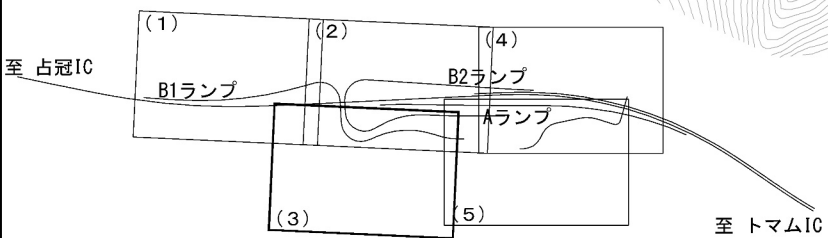




占冠PA(下り線) 平面図 (3) S=1:1,250



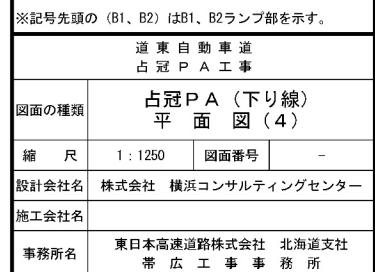
【位置図】



※記号先頭の (B1、B2) はB1、B2ランプ部を示す。

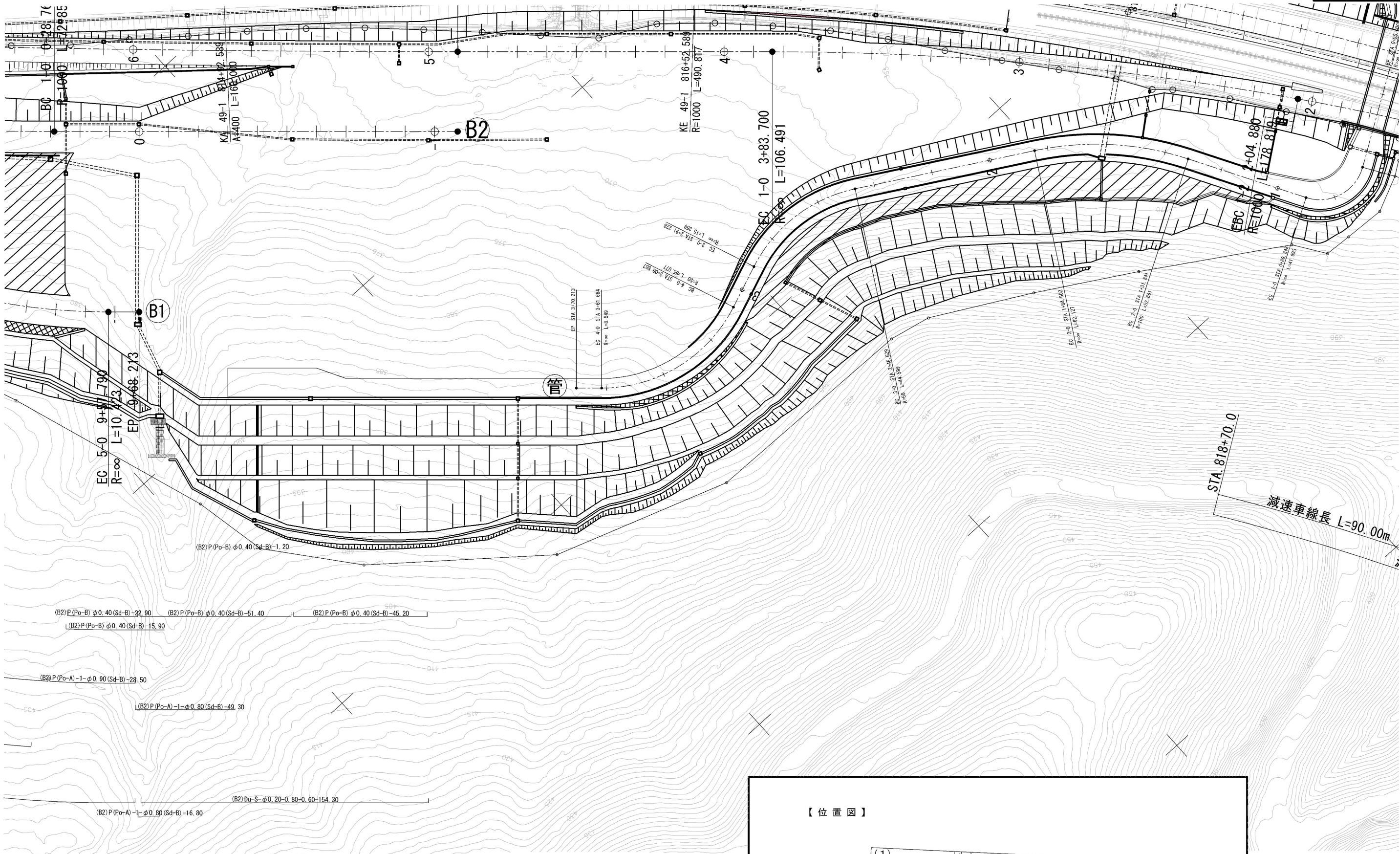
道 東 自 動 車 道 占 冠 P A 工 事			
図面の種類	占冠PA (下り線) 平 面 図 (3)		
縮 尺	1 : 1250	図面番号	-
設計会社名	株式会社 横浜コンサルティングセンター		
施工会社名			
事務所名	東日本高速道路株式会社 北海道支社 帯 広 工 事 事 務 所		



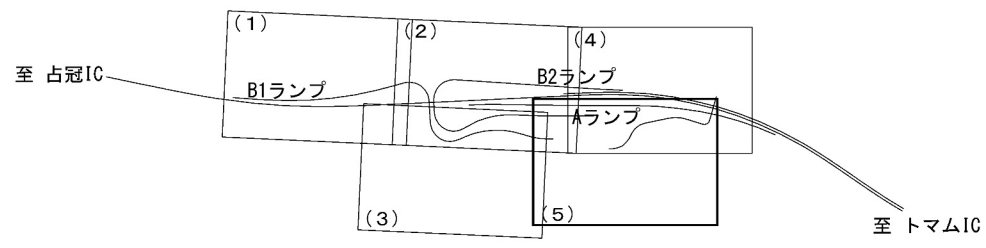




占冠PA(下り線) 平面図 (5) S=1:1,250



【位置図】



道東自動車道 占冠PA工事			
図面の種類	占冠PA(下り線) 平面図(5)		
縮尺	1:1250	図面番号	-
設計会社名	株式会社 横浜コンサルティングセンター		
施工会社名			
事務所名	東日本高速道路株式会社 北海道支社 帯広工務事務所		

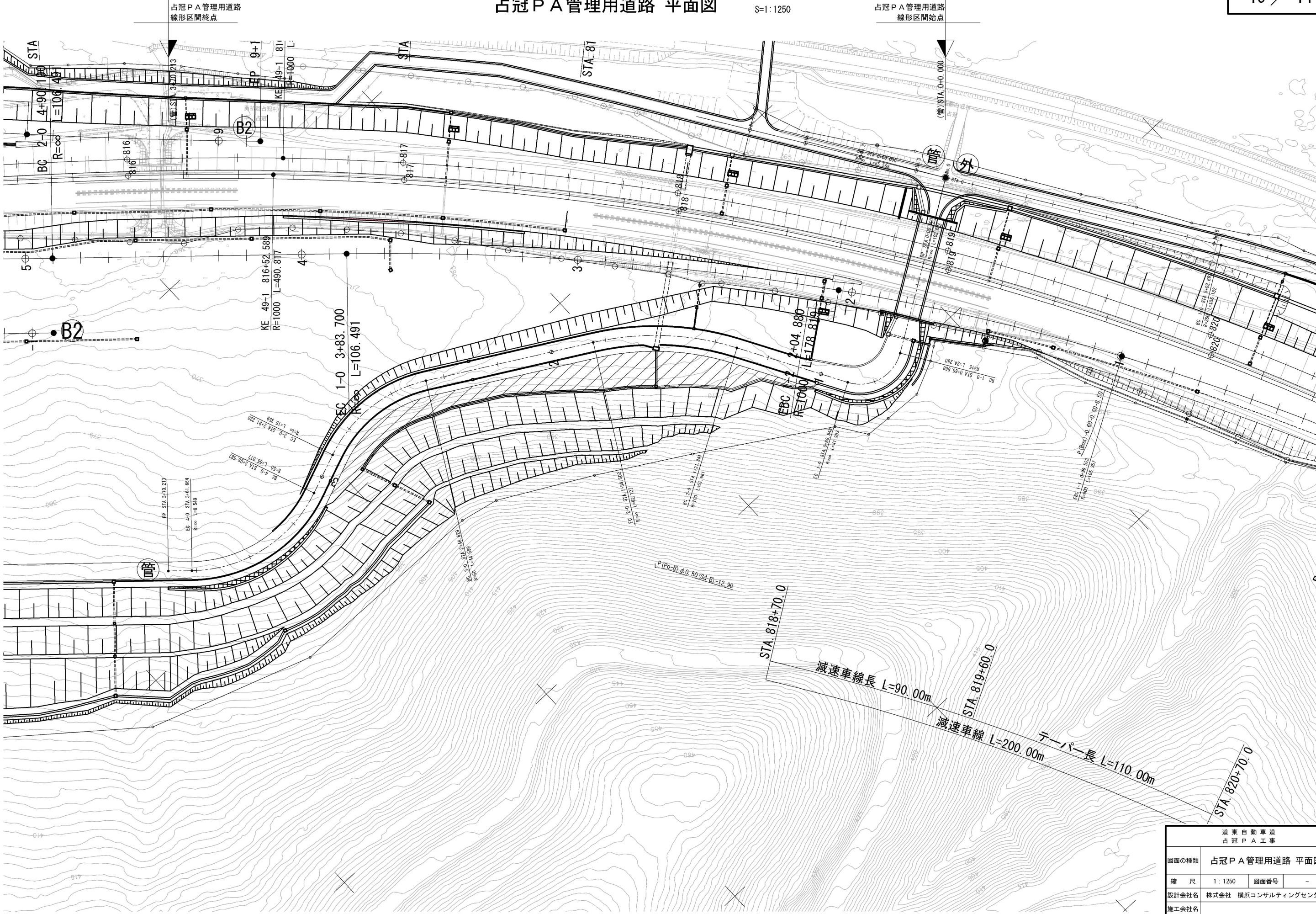


占冠PA管理用道路 平面図

S=1:1250

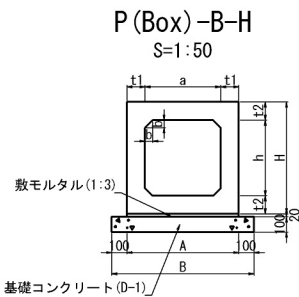
占冠PA管理用道路  
線形区間始点

占冠PA管理用道路  
線形区間終点



道東自動車道 占冠PA工事			
図面の種類	占冠PA管理用道路 平面図		
縮尺	1:1250	図面番号	-
設計会社名	株式会社 横浜コンサルティングセンター		
施工会社名			
事務所名	東日本高速道路株式会社 北海道支社 帯広工務事務所		



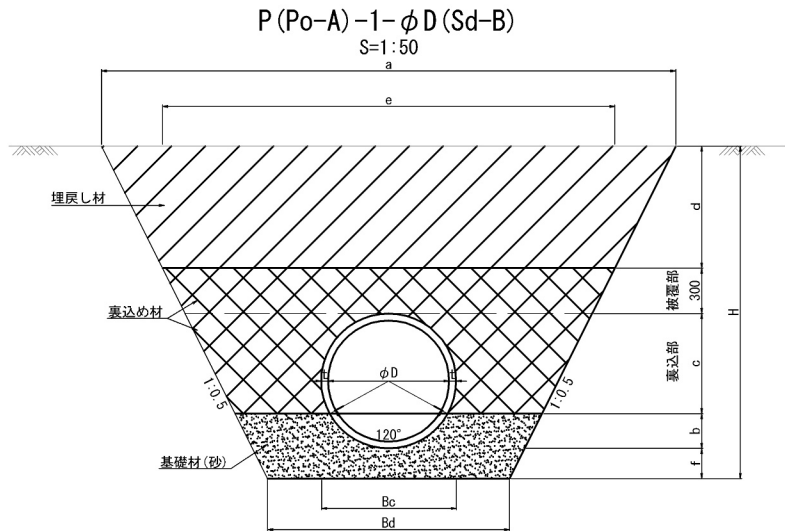


寸法表

種別	項目	a	b	h	t1	t2	A	B	H	摘要
		mm	mm	mm	mm	mm	mm	mm	mm	
P (Box) -0.30-0.30		300	50	300	100	100	500	700	500	
		600	100	600	130	130	860	1060	860	
P (Box) -1.00-0.80		1000	150	800	130	130	1260	1460	1060	

数量表

種別	項目	構造物掘削 普通部 m3	埋戻し m3	残土 m3	コンクリート D1-1 m3	型枠 D m2	モルタル 1:3 m3	ボックス 個	10m当り 摘要
P (Box) -0.30-0.30		5.22	1.92	3.30	0.70	2.00	0.10	5	
P (Box) -0.60-0.60		21.60	12.97	8.63	1.06	2.00	0.17	5	
P (Box) -1.00-0.80		30.30	15.23	15.07	1.46	2.00	0.25	5	

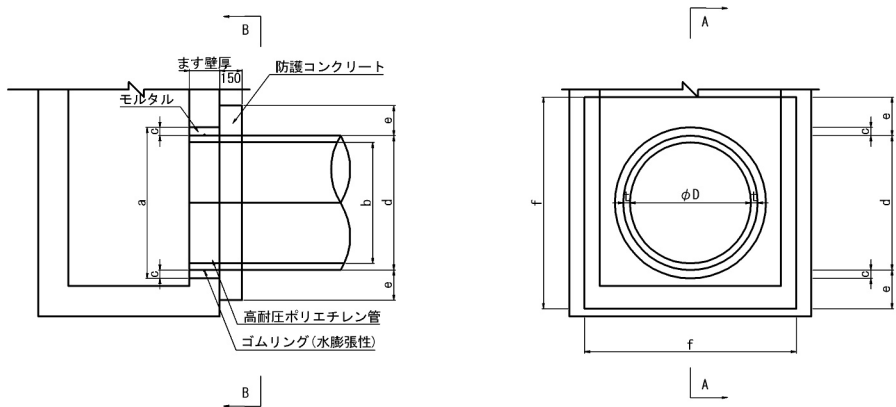


寸法表

種別	項目	寸 法 (mm)										摘要
	a	b	c	d	e	f	Bd	H	Bc	t		
P (Po-A) - 1 - φ 0.80 (Sd-B)		3800	230	662	808	2992	200	1600	2200	892	46	
		4400	250	780	1070	3330	200	1800	2600	1030	65	
P (Po-A) - 1 - φ 0.90 (Sd-B)		5000	250	780	1670	3330	200	1800	3200	1030	65	
		4200	290	844	466	3734	300	2000	2200	1134	67	
P (Po-A) - 1 - φ 1.10 (Sd-B)		6900	311	933	2856	4044	300	2200	4700	1244	67	

数量表

種別	項目	深さ mm	構造物掘削 普通部 m3	埋戻し材 m3	裏込め材 m3	残土 m3	基礎材 砂 m3	10m当り 摘要
P (Po-A) -1・φ0.80 (Sd-B)		2200	59.40	27.44	19.18	31.96	6.53	
		2600	61.10	26.84	7.73	34.26	2.73	
P (Po-A) -1・φ0.90 (Sd-B)		3200	108.80	69.56	23.36	39.24	7.55	
P (Po-A) -1・φ1.00 (Sd-B)		2200	68.20	18.49	28.11	49.71	11.50	
P (Po-A) -1・φ1.10 (Sd-B)		4700	149.50	112.19	32.48	37.31	12.93	



寸法表

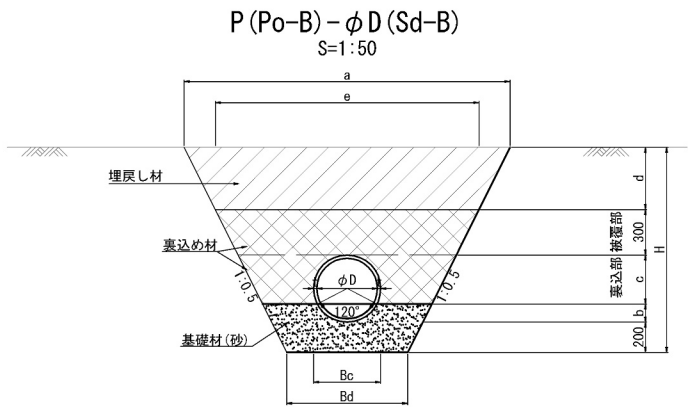
種別	項目	a	b	c	d	e	f	t	摘要
		mm	mm	mm	mm	mm	mm	mm	
P (Po-A) -1・φ1.00 (Sd-B)		1240	1000	53	1134	200	1534	67	
		1350	1100	53	1244	200	1616	72	

数量表

種別	項目	コンクリート C1-1 m3	型枠 D m2	モルタル 1:3 m3	1箇所当たり 摘要
P (Po-A) -1・φ1.00 (Sd-B)		0.20	2.03	0.04	
P (Po-A) -1・φ1.10 (Sd-B)		0.21	2.12	0.04	

道 東 自 動 車 道 占 冠 P A 工 事			
図面の種類	用排水工詳細図（１）		
縮 尺	図 示	図面番号	-
設計会社名			
施工会社名			
事務所名	東日本高速道路株式会社 北海道支社 帯 広 工 事 事 務 所		





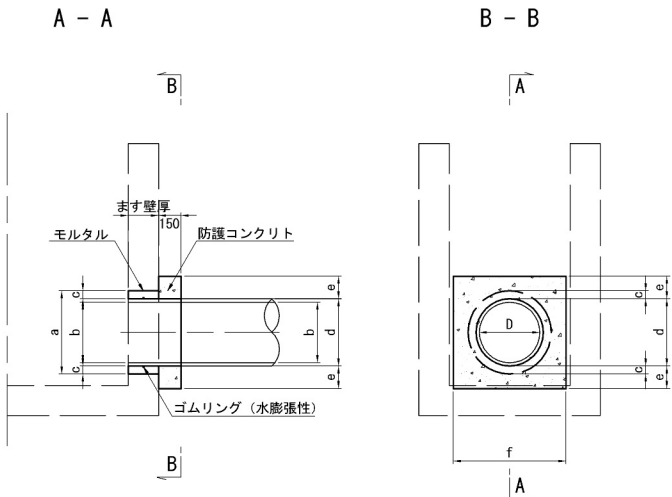
寸法表

種別	項目	寸 法 (mm)								摘要	
		a	b	c	d	e	Bd	H	Bc		t
P (Po-B) - φ 0. 40 (Sd-B)		2900	120	324	1156	1744	800	2100	444	22	
		3000	120	324	1256	1744	800	2200	444	22	
		3100	120	324	1356	1744	800	2300	444	22	
		3200	120	324	1456	1744	800	2400	444	22	
		3300	120	324	1556	1744	800	2500	444	22	
		3400	120	324	1656	1744	800	2600	444	22	
		3500	120	324	1756	1744	800	2700	444	22	
		3600	120	324	1856	1744	800	2800	444	22	
	3900	120	324	2156	1744	800	3100	444	22		
P (Po-B) - φ 0. 45 (Sd-B)		3600	140	360	1700	1900	900	2700	500	25	
P (Po-B) - φ 0. 50 (Sd-B)	-	150	404	1823	-	1000	2877	554	25		
P (Po-B) - φ 0. 60 (Sd-B)	-	170	496	1217	-	1200	2383	666	25		
P (Po-B) - φ 0. 70 (Sd-B)	-	204	612	1092	-	1400	2408	816	25		

数量表

種別	項目	深さ	構造物掘削	埋戻し材	裏込め材	残土	基礎材	摘要
		mm	普通部	m3	m3	m3	B2 (砂)	
P (Po-B) - φ0.40 (Sd-B)		2100	38.85	26.84	7.73	12.01	2.73	
		2200	41.80	29.79	7.73	12.01	2.73	
		2300	44.85	32.84	7.73	12.01	2.73	
		2400	48.00	35.99	7.73	12.01	2.73	
		2500	51.25	39.24	7.73	12.01	2.73	
		2600	54.60	42.59	7.73	12.01	2.73	
		2700	58.05	46.04	7.73	12.01	2.73	
		2800	61.60	49.59	7.73	12.01	2.73	
		3100	72.85	60.84	7.73	12.01	2.73	
	P (Po-B) - φ0.45 (Sd-B)	2700	60.75	46.75	8.85	14.00	3.19	
	P (Po-B) - φ0.50 (Sd-B)	2877	70.16	54.06	10.10	16.10	3.59	
P (Po-B) - φ0.60 (Sd-B)		2383	56.99	36.20	12.88	20.79	4.42	
P (Po-B) - φ0.70 (Sd-B)		2408	62.70	35.62	16.40	27.08	5.45	

P (Po-B) - φDます接続部 縮尺 1:50



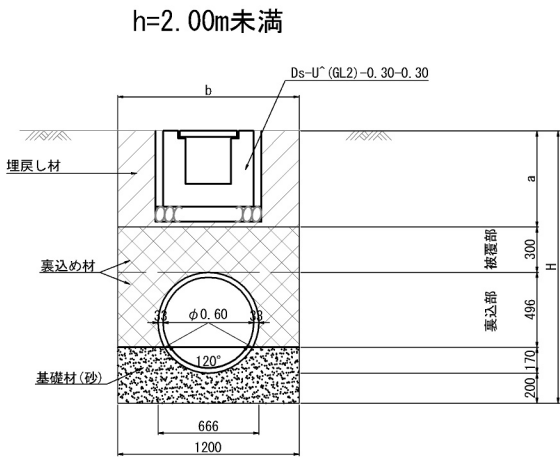
寸法表

種 別	項 目	寸 法 (mm)					
		a	b	c	d	e	f
P (Po-B) - φ0.70		900	700	42	816	200	1216

数量表

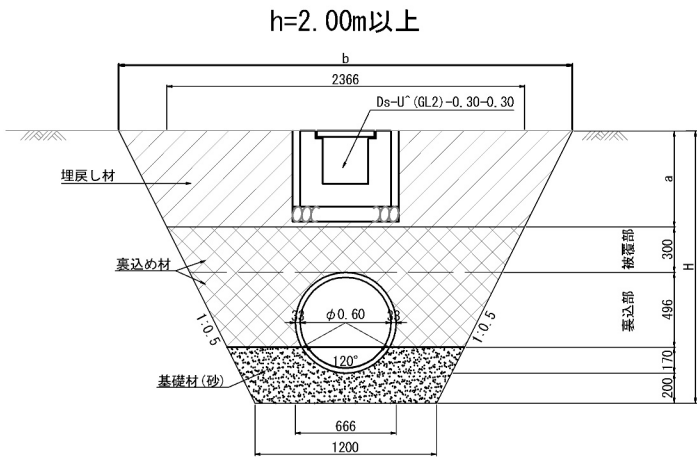
種別	項目	コンクリート	型わく	モルタル	摘要
		C1-1	D	m3	
P (Po-B) - φ0.70		0.14	1.32	0.02	

P (Po-B) - φ0.60 (Sd-B)  
S=1:50



寸法表

種別	項目	寸 法 (mm)			摘要
		a	b	H	
P (Po-B) - φ0.60 (Sd-B)		634	1200	1800	
		834	1200	2000	
		1634	4000	2800	
		1734	4100	2900	



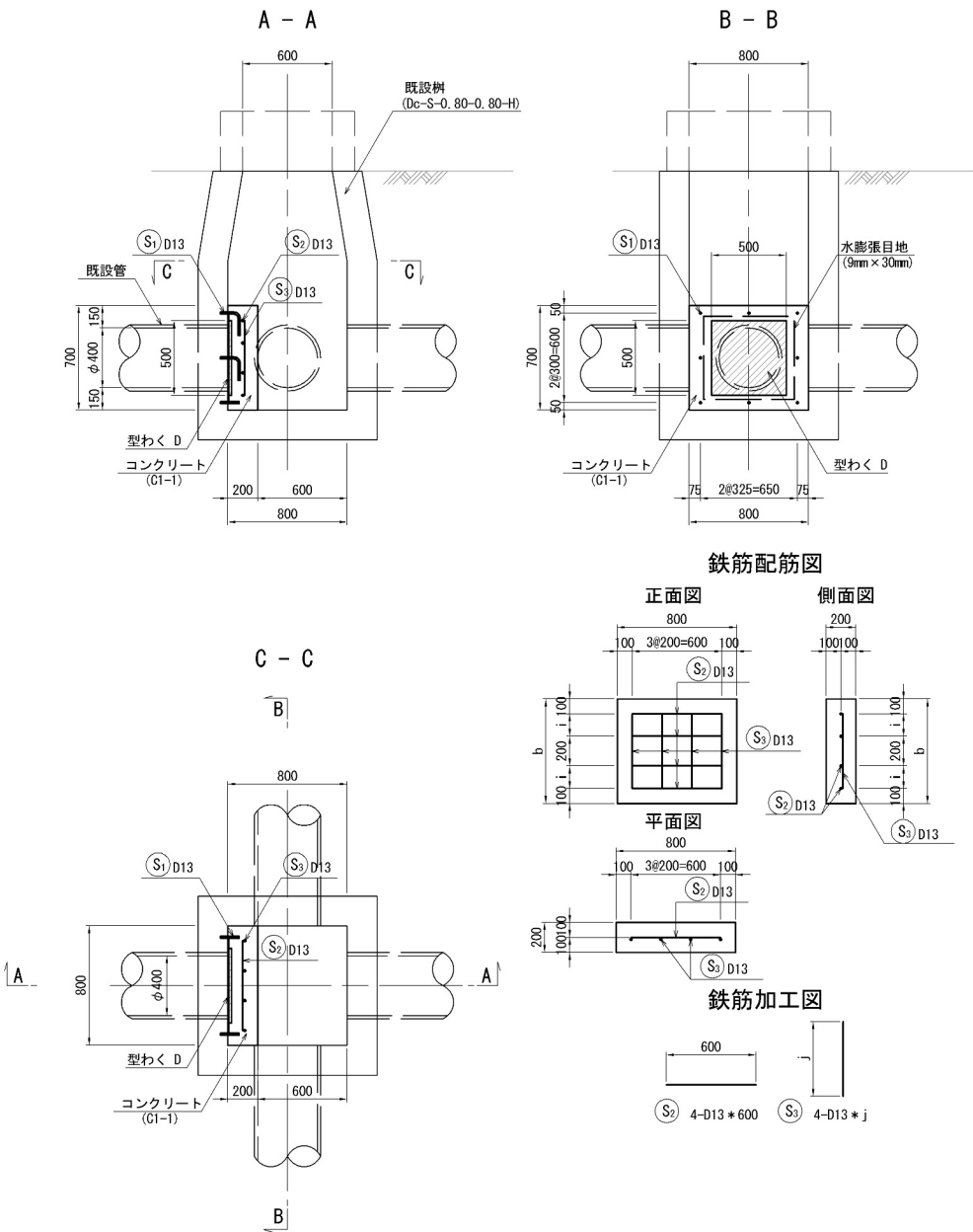
数量表

種別	項目	深さ	構造物掘削	埋戻し材	裏込め材	残土	基礎材	摘要
		mm	普通部	m3	m3	m3	砂	
P (Po-B) - φ0.60 (Sd-B)		1800	21.60	2.81	6.76	18.79	3.75	
		2000	24.00	5.21	6.76	18.79	3.75	
		2800	72.80	47.21	12.88	25.59	4.42	
		2900	75.40	51.26	12.88	24.14	4.42	

道 東 自 動 車 道 占 冠 P A 工 事			
図面の種類	用排水工詳細図（2）		
縮 尺	図 示	図面番号	-
設計会社名			
施工会社名			
事務所名	東日本高速道路株式会社 北海道支社 帯 広 工 事 務 所		



集水ます改良工 A 縮尺 1：50



数量表(集水ます改良工A)					1箇所当り
項目	規格・寸法	単位	数量	摘要	
コンクリート	C1-1	m <sup>3</sup>	0.11		
型わく	D	m <sup>2</sup>	0.81		
鉄筋	A	kg	6		
接続アンカー	D13用	個	8		
水膨張目地	9mm×30mm	m	2.33		

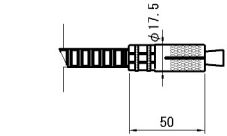
鉄筋表（既設管φ400）							1箇所当り
記号	径	長さ (mm)	本数 (本)	単位質量 (kg/m)	一本当質量 (kg/本)	質量 (Kg)	摘要
S 1	D13	270	8	0.995	0.269	2	
S 2	D13	600	4	0.995	0.597	2	
S 3	D13	500	4	0.995	0.498	2	
合 計						6	Kg

鉄筋表（既設管φ450）							1箇所当り
記号	径	長さ (mm)	本数 (本)	単位質量 (kg/m)	一本当質量 (kg/本)	質量 (Kg)	摘要
S 1	D13	270	8	0.995	0.269	2	
S 2	D13	600	4	0.995	0.597	2	
S 3	D13	550	4	0.995	0.547	2	
合 計						6	Kg

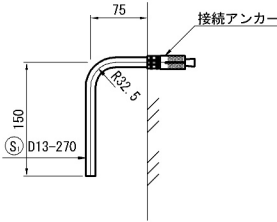
鉄筋表（既設管φ500）							1箇所当り
記号	径	長さ (mm)	本数 (本)	単位質量 (kg/m)	一本当質量 (kg/本)	質量 (Kg)	摘要
S 1	D13	270	8	0.995	0.269	2	
S 2	D13	600	4	0.995	0.597	2	
S 3	D13	600	4	0.995	0.597	2	
合 計						6	Kg

寸法表				
種別(既設管)	項 目	寸 法 (mm)		
		b	i	j
	P (Po-B)-φ0.40 (Sd-B)	700	150	500
	P (Po-B)-φ0.45 (Sd-B)	750	175	550
	P (Po-B)-φ0.50 (Sd-B)	800	200	600

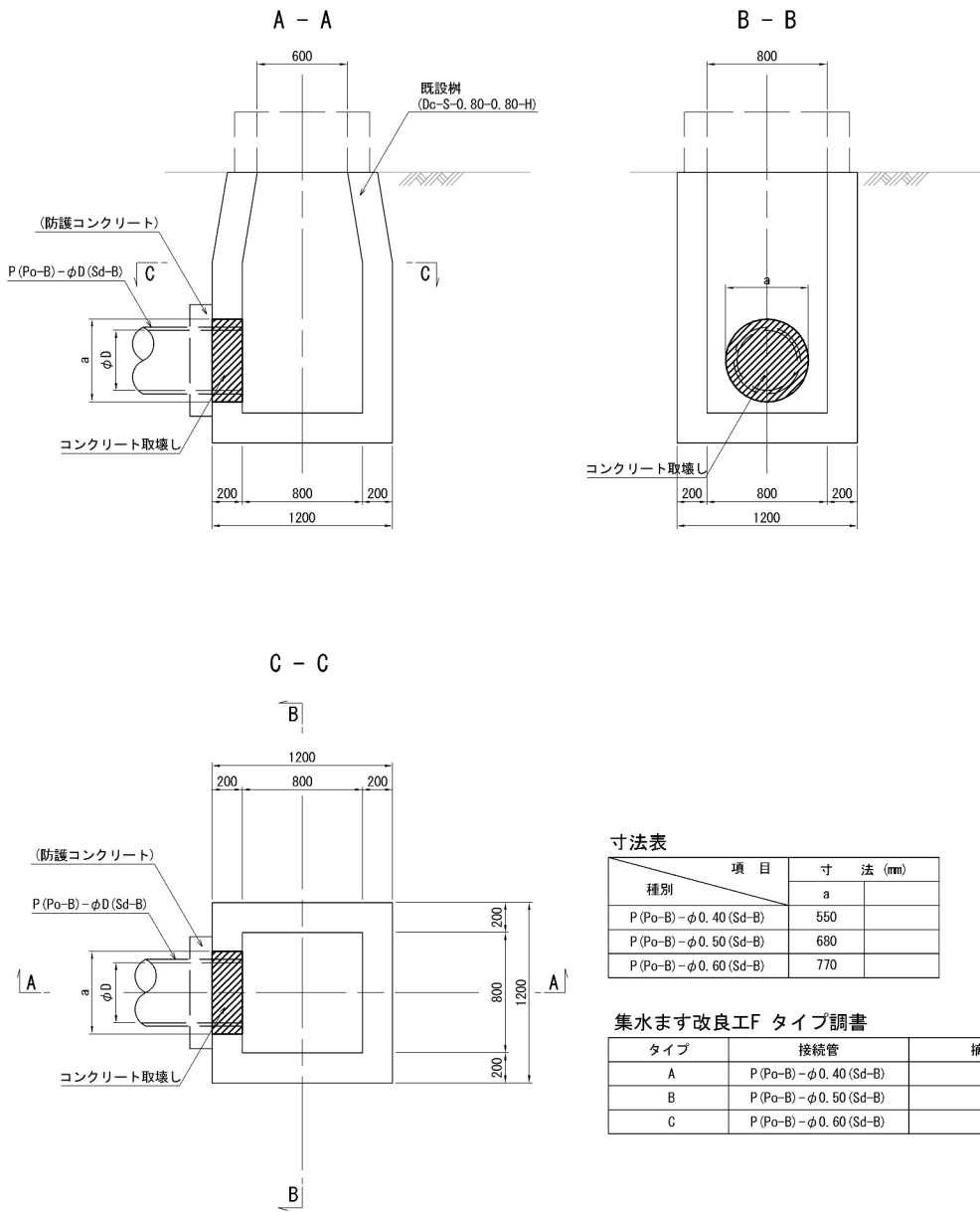
接続アンカー詳細図 縮尺 1：5



取付詳細図 縮尺 1：10



集水ます改良工 F 縮尺 1：50



寸法表		
種別	項目	寸 法 (mm)
		a
P (Po-B)-φ0.40 (Sd-B)		550
P (Po-B)-φ0.50 (Sd-B)		680
P (Po-B)-φ0.60 (Sd-B)		770

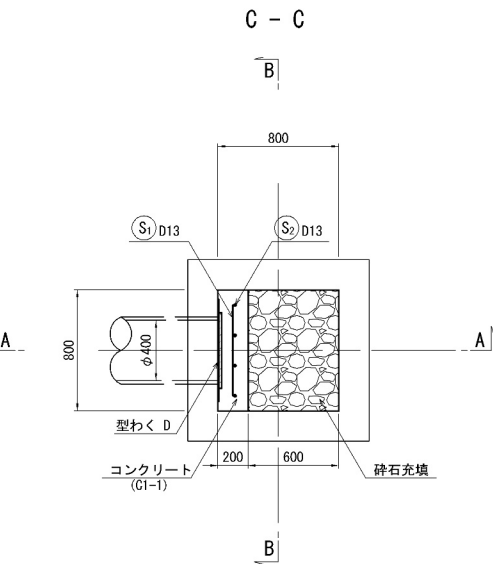
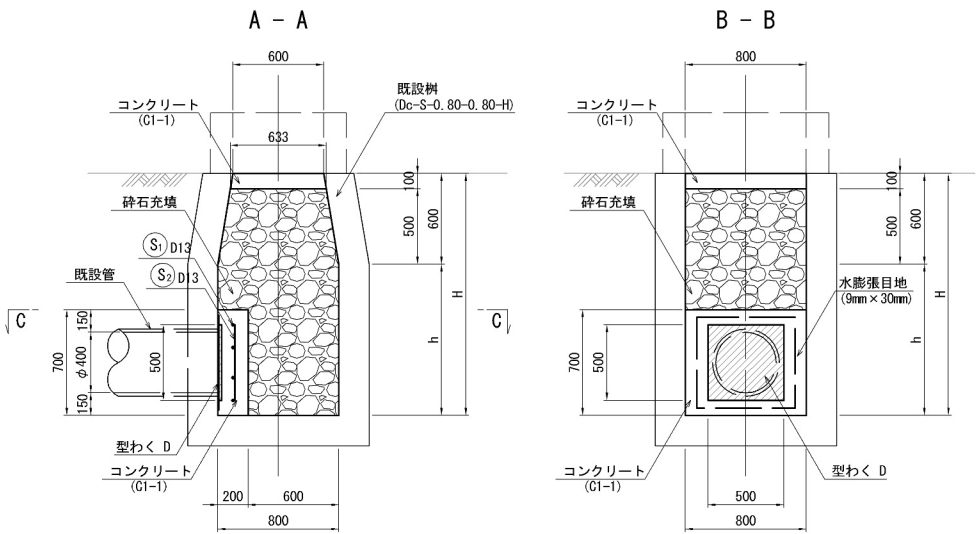
集水ます改良工F タイプ調査		
タイプ	接続管	摘要
A	P (Po-B)-φ0.40 (Sd-B)	
B	P (Po-B)-φ0.50 (Sd-B)	
C	P (Po-B)-φ0.60 (Sd-B)	

数量表（集水ます改良工F）				1箇所当り
種別・接続管タイプ	項目	コンクリート取壊し	摘要	
		m <sup>3</sup>		
集水ます改良工H	A	0.05		
	B	0.07		
	C	0.09		

道 東 自 動 車 道 占 冠 P A 工 事			
図面の種類	集水ます改良工詳細図（１）		
縮 尺	図 示	図面番号	-
設計会社名	株式会社 オリエンタルコンサルタンツ		
施工会社名			
事務所名	東日本高速道路株式会社 北海道支社 帯 広 工 事 務 所		



集水ます改良工 B 縮尺 1：50

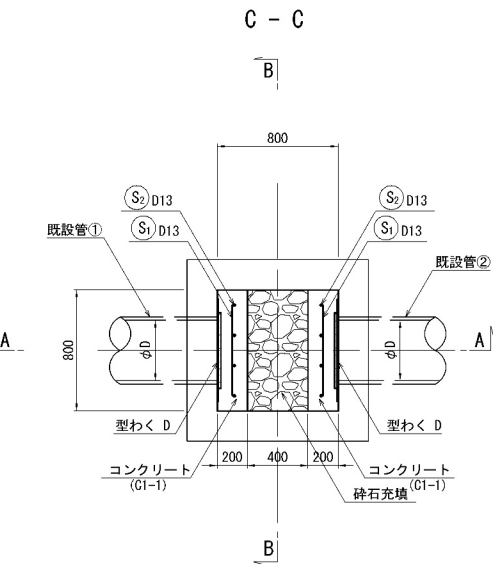
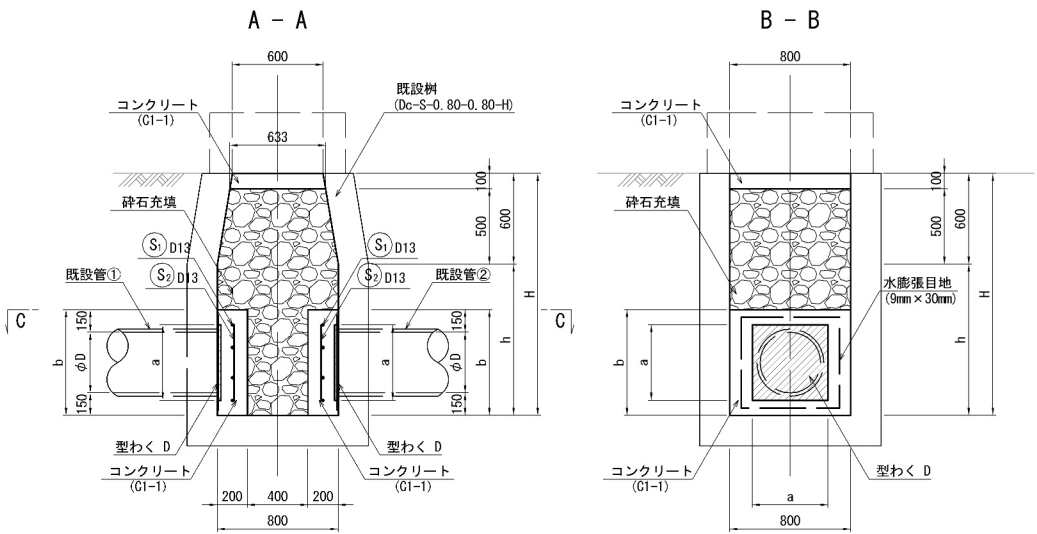


数量表（集水ます改良工B）							1箇所当り
種別・接続管タイプ	項目	コンクリート	型わく	砕石	鉄筋	水膨張目地	摘要
		C1-1	D		A	9mm×30mm	
		m3	m2	m3	kg	m	
集水ます改良工D	A	0.16	0.81	0.56	4	2.50	
	B	0.16	0.81	0.82	4	2.50	
	C	0.16	0.81	0.94	4	2.50	
	D	0.16	0.81	1.33	4	2.50	
	E	0.16	0.81	1.46	4	2.50	
	F	0.16	0.81	1.71	4	2.50	

寸法表		
種別（既設管）	項目	寸法（mm）
	H	h
Dc-S-0.80-0.80-1.20	1200	600
	1600	1000
	1800	1200
	2400	1800
	2600	2000
	3000	2400

タイプ	既設管	摘要
A	Dc-S-0.80-0.80-1.20	
B	Dc-S-0.80-0.80-1.60	
C	Dc-S-0.80-0.80-1.80	
D	Dc-S-0.80-0.80-2.40	
E	Dc-S-0.80-0.80-2.60	
F	Dc-S-0.80-0.80-3.00	

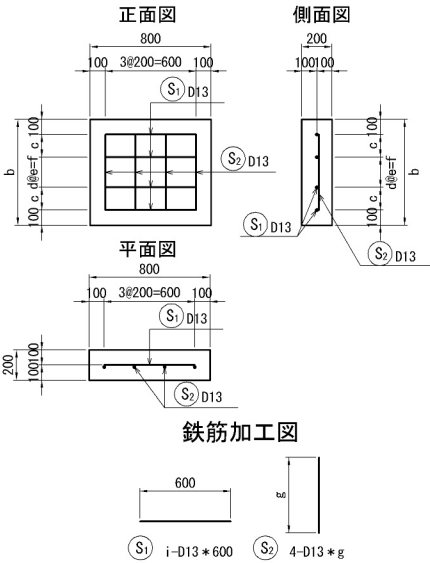
集水ます改良工 C 縮尺 1：50



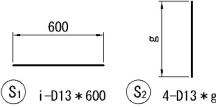
集水ます改良工C タイプ調書						
タイプ	既設管	既設管		摘要		
		①	②			
A	Dc-S-0.80-0.80-1.20	P(Po-B)-φ0.40(Sd-B)	P(Po-B)-φ0.40(Sd-B)			
B	Dc-S-0.80-0.80-1.60	P(Po-B)-φ0.40(Sd-B)	P(Po-B)-φ0.40(Sd-B)			
C	Dc-S-0.80-0.80-2.10	P(Po-B)-φ0.40(Sd-B)	P(Po-B)-φ0.40(Sd-B)			
D	Dc-S-0.80-0.80-2.60	P(Po-B)-φ0.40(Sd-B)	P(Po-B)-φ0.40(Sd-B)			
E	Dc-S-0.80-0.80-2.70	P(Po-B)-φ0.40(Sd-B)	P(Po-B)-φ0.40(Sd-B)			
F	Dc-S-0.80-0.80-2.80	P(Po-B)-φ0.40(Sd-B)	P(Po-B)-φ0.45(Sd-B)			
G		P(Po-B)-φ0.50(Sd-B)	P(Po-B)-φ0.60(Sd-B)			
H		P(Po-B)-φ0.60(Sd-B)	P(Po-B)-φ0.60(Sd-B)			
		P(Po-B)-φ0.60(Sd-B)	P(Po-B)-φ0.60(Sd-B)			

数量表（集水ます改良工C）							1箇所当り
種別・接続管タイプ	項目	コンクリート	型わく	砕石	鉄筋	水膨張目地	摘要
		C1-1	D		A	9mm×30mm	
		m3	m2	m3	kg	m	
集水ます改良工E	A	0.27	1.62	0.45	8	5.00	
	B	0.27	1.62	0.70	8	5.00	
	C	0.27	1.62	1.02	8	5.00	
	D	0.27	1.62	1.34	8	5.00	
	E	0.27	1.62	1.41	8	5.00	
	F	0.28	1.71	1.46	8	5.15	
	G	0.32	2.21	1.42	10	5.90	
	H	0.34	2.42	1.41	12	6.20	

鉄筋配筋図



鉄筋加工図



寸法表		項目						
種別（既設管）	項目	寸法（mm）						
		b	c	d	e	f	g	i
P(Po-B)-φ0.40(Sd-B)	700	150	-	-	200	500	4	
	750	175	-	-	200	550	4	
	800	-	3	200	600	600	4	
	900	-	4	175	700	700	5	

鉄筋表（既設管φ400）							1箇所当り
記号	径	長さ（mm）	本数（本）	単位質量（kg/m）	一本当質量（kg/本）	質量（Kg）	摘要
S 1	D13	600	4	0.995	0.597	2	—
S 2	D13	500	4	0.995	0.498	2	—
合計						4	Kg

鉄筋表（既設管φ450）							1箇所当り
記号	径	長さ（mm）	本数（本）	単位質量（kg/m）	一本当質量（kg/本）	質量（Kg）	摘要
S 1	D13	600	4	0.995	0.597	2	—
S 2	D13	550	4	0.995	0.547	2	—
合計						4	Kg

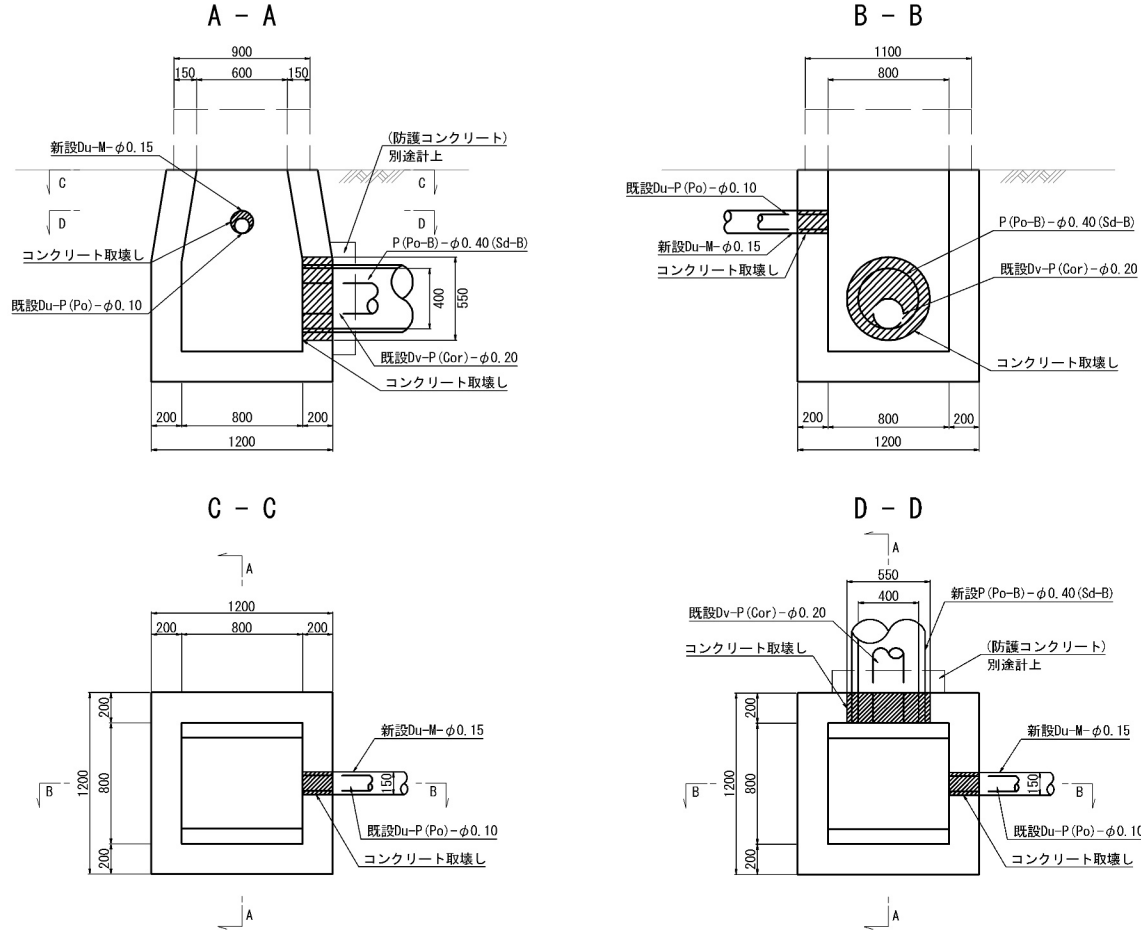
鉄筋表（既設管φ500）							1箇所当り
記号	径	長さ（mm）	本数（本）	単位質量（kg/m）	一本当質量（kg/本）	質量（Kg）	摘要
S 1	D13	600	4	0.995	0.597	2	—
S 2	D13	600	4	0.995	0.597	2	—
合計						4	Kg

鉄筋表（既設管φ600）							1箇所当り
記号	径	長さ（mm）	本数（本）	単位質量（kg/m）	一本当質量（kg/本）	質量（Kg）	摘要
S 1	D13	600	5	0.995	0.597	3	—
S 2	D13	700	4	0.995	0.697	3	—
合計						6	Kg

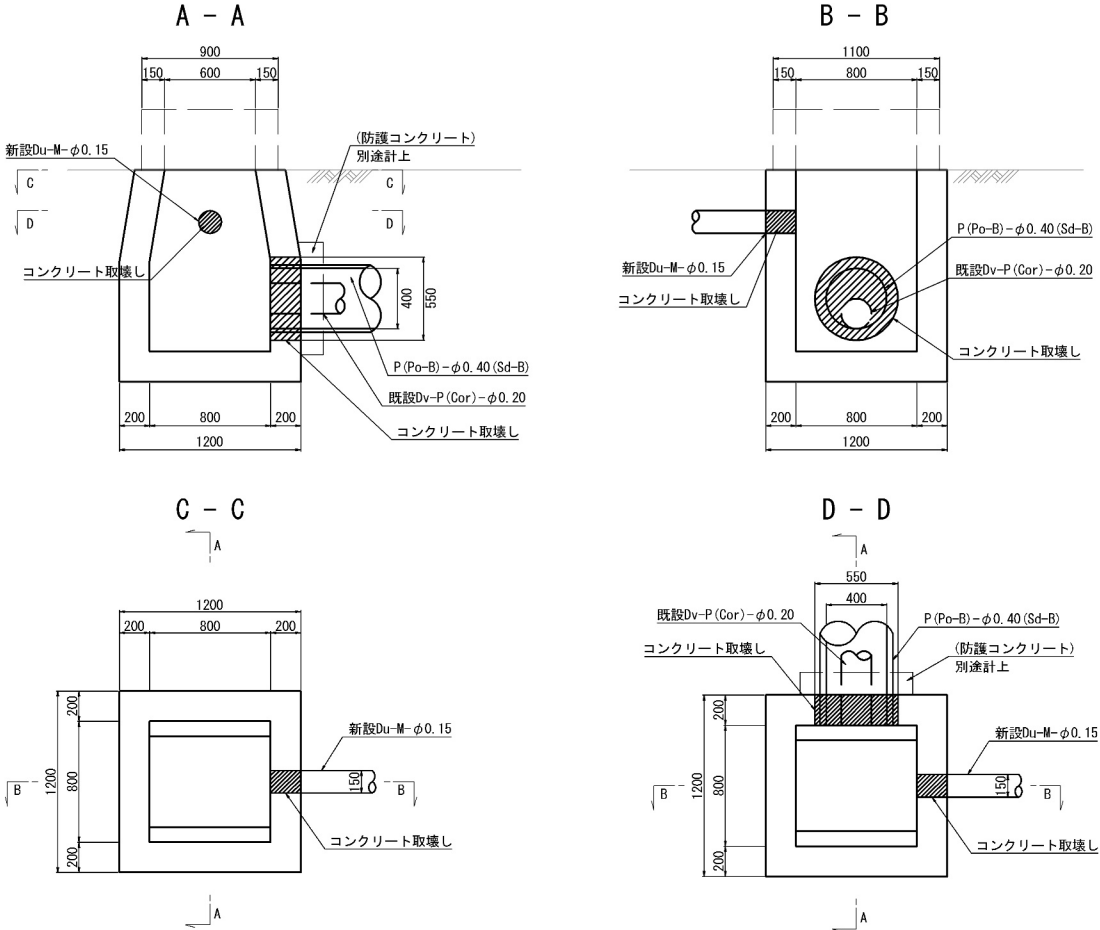
道東自動車道 占冠PA工事			
図面の種類	集水ます改良工詳細図（２）		
縮尺	図示	図面番号	-
設計会社名	株式会社 オリエンタルコンサルタンツ		
施工会社名			
事務所名	東日本高速道路株式会社 北海道支社 帯広工事事務所		



集水ます改良工G  
S=1:50



集水ます改良工H  
S=1:50



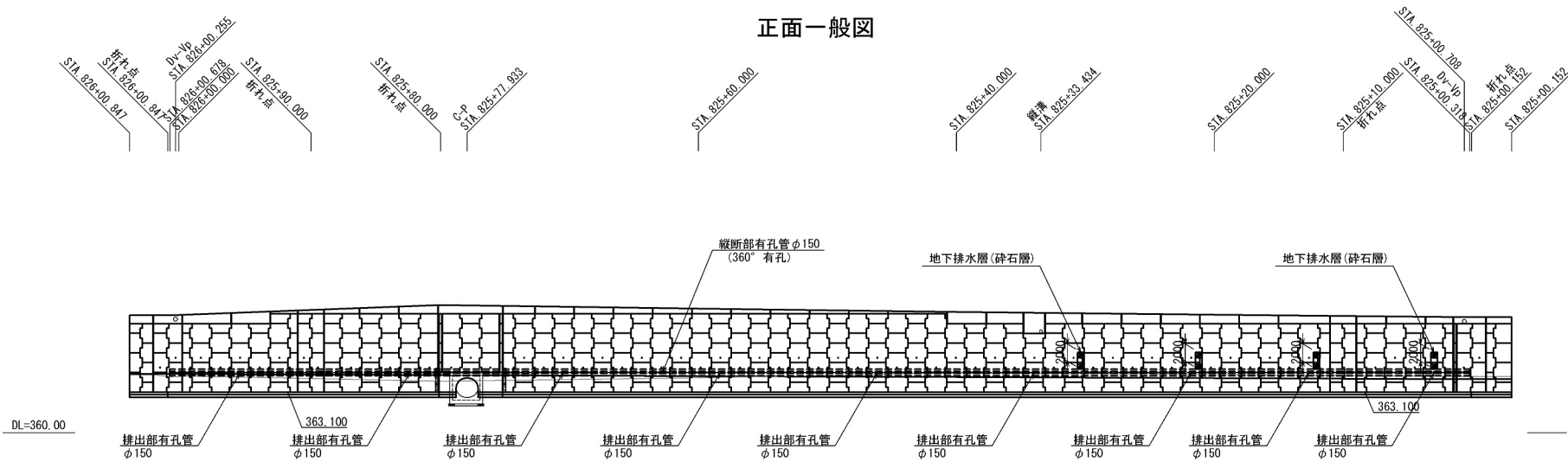
数量表（集水ます改良工G, H）			1箇所当り
項目	コンクリート取壊し	摘要	
種別	m <sup>3</sup>		
集水ます改良工G	0.05		
集水ます改良工H	0.05		

道東自動車道 占冠PA工事			
図面の種類	集水ます改良工詳細図（3）		
縮尺	図示	図面番号	-
設計会社名	株式会社 横浜コンサルティングセンター		
施工会社名			
事務所名	東日本高速道路株式会社 北海道支社 帯広工務所		



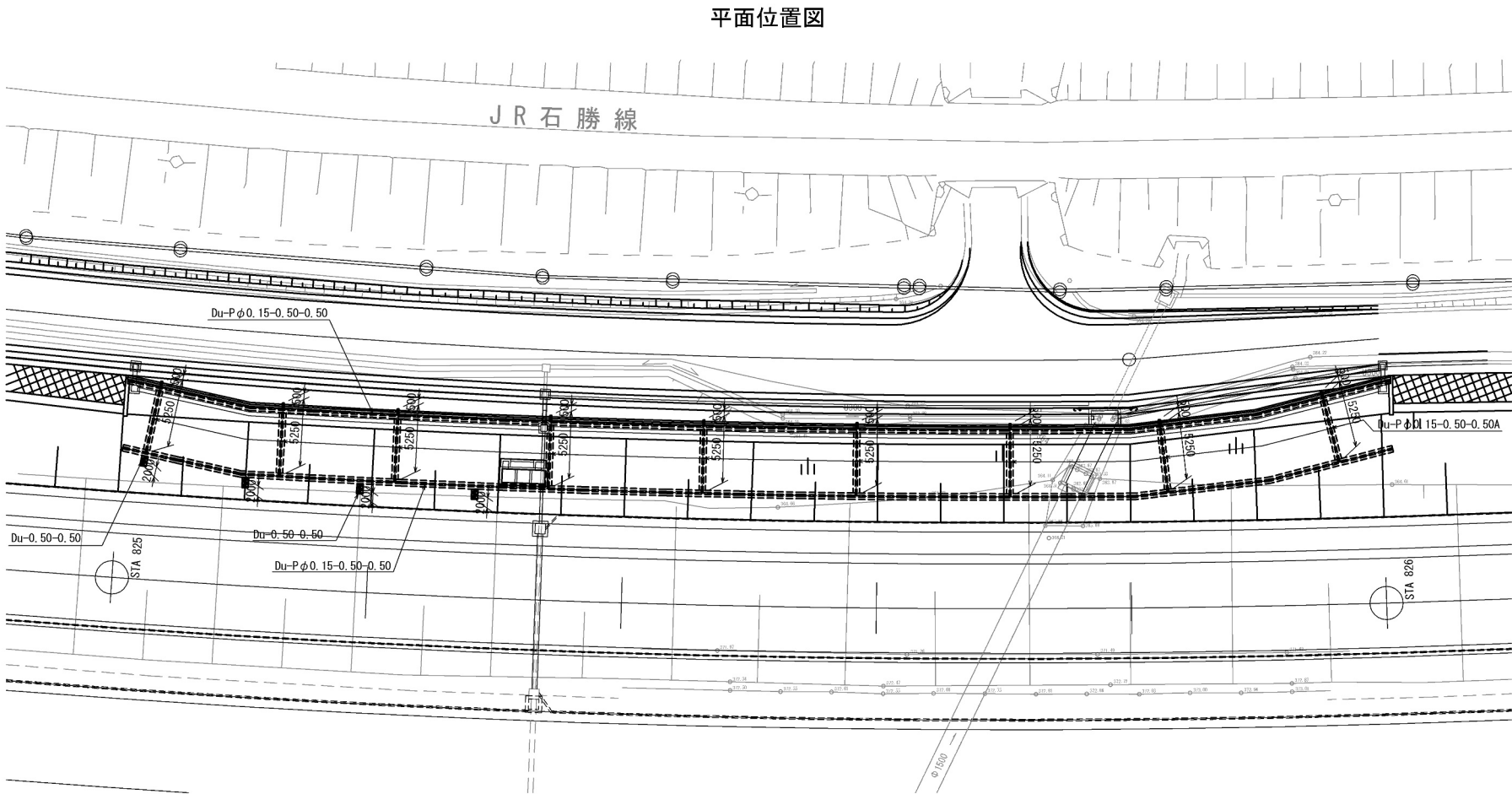
①補強土壁地下排水工詳細図  
(STA. 825+00.152~STA. 826+00.847)

S=1:200

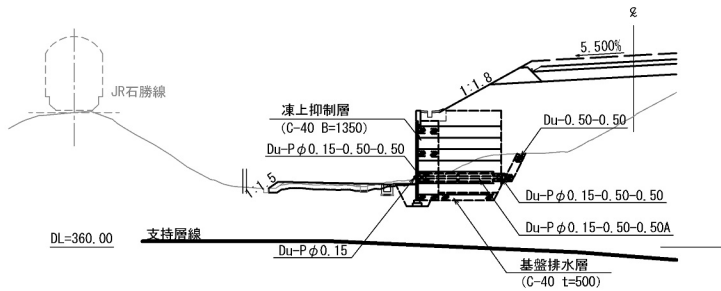


地下排水工 数量表

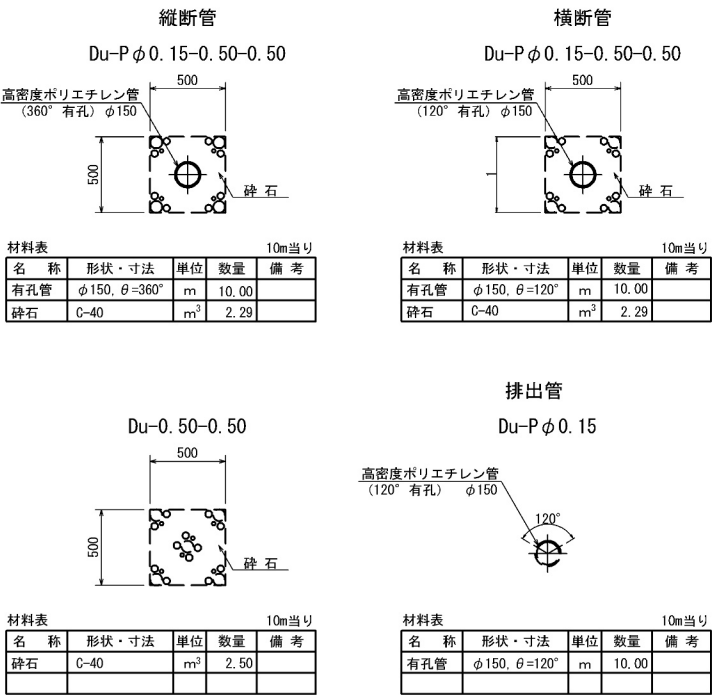
名 称	形状・寸法	単位	数 量	備 考
地下排水工	Du-P φ0.15-0.50-0.50	m	99.7	360° 有孔管 壁壁部 (縦断管)
	Du-P φ0.15-0.50-0.50	m	100.2	360° 有孔管 掘削部 (縦断管)
	Du-P φ0.15-0.50-0.50	m	47.3	120° 有孔管 壁面部 (横断管)
	計	m	247.2	
	Du-P φ0.15	m	4.5	120° 有孔管 (排出管)
	Du-0.50-0.50	m	8.0	



標準断面図



地下排水工詳細図 S=1:20



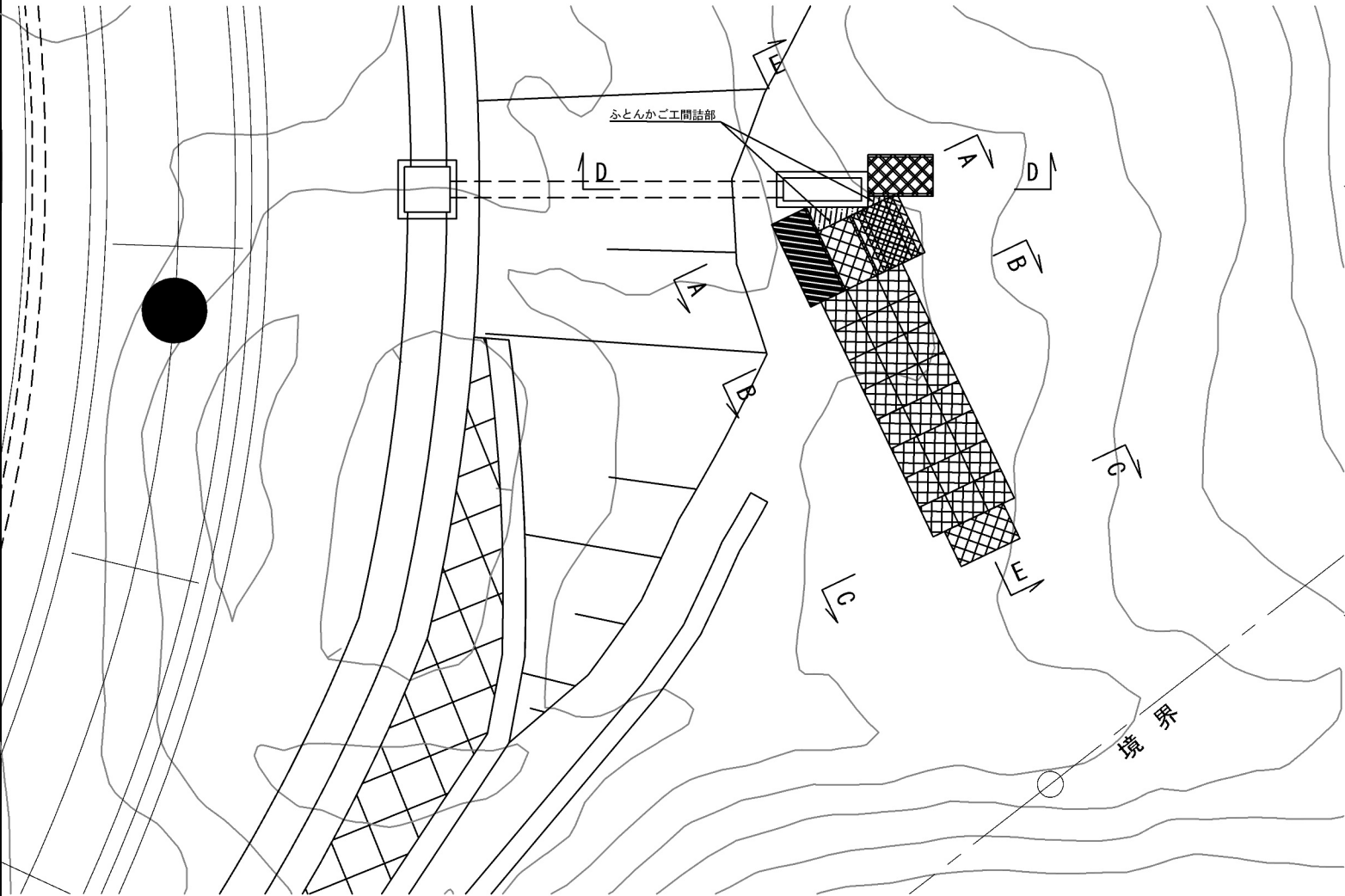
道 東 自 動 車 道  
占 冠 P A 工 事

図面の種類	①補強土壁地下排水工詳細図		
縮 尺	図示	図面番号	-
設計会社名	株式会社 横浜コンサルティングセンター		
施工会社名			
事務所名	東日本高速道路株式会社 北海道支社 帯 広 工 事 事 務 所		

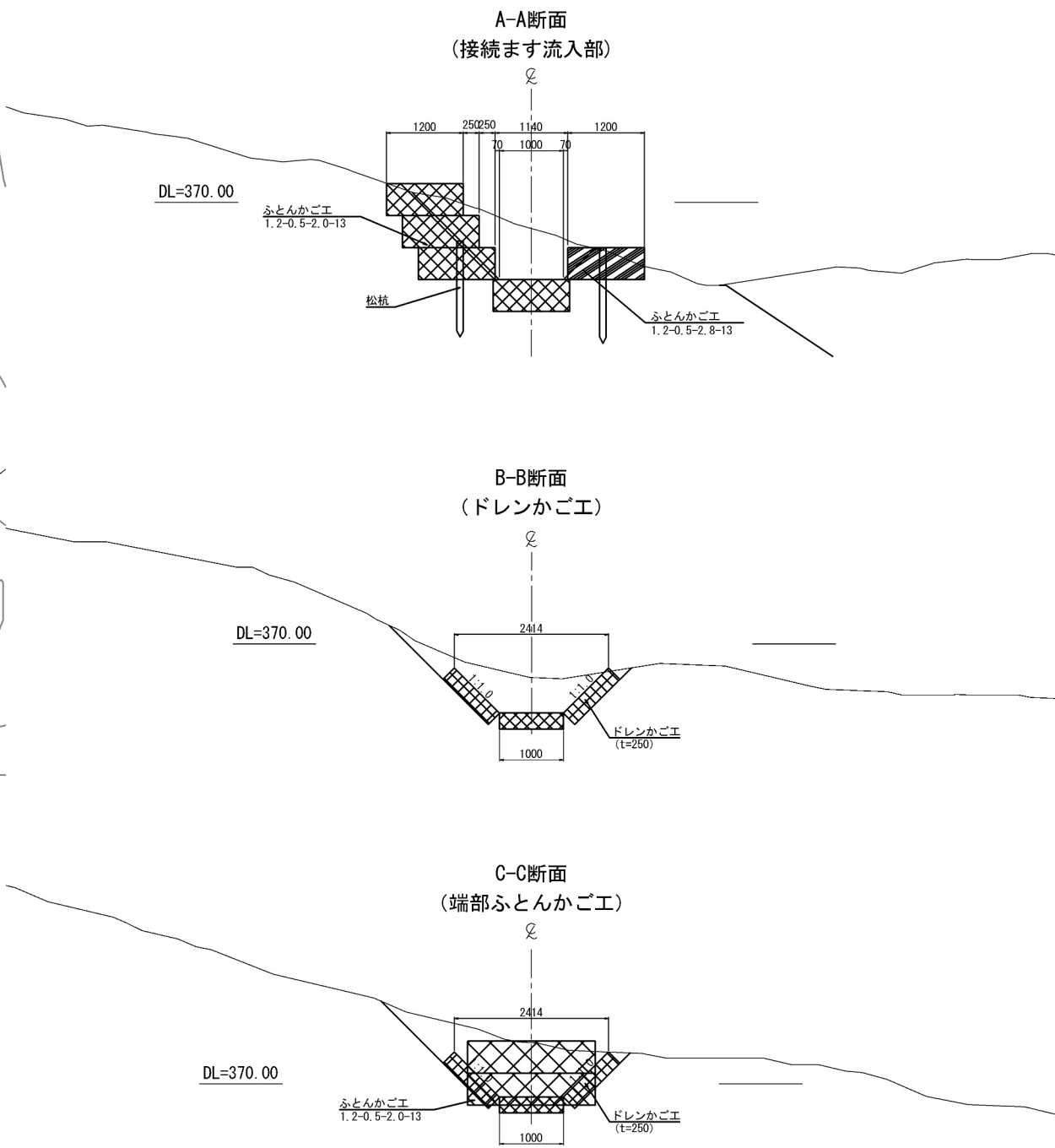


流入工詳細図（１）  
【隣接地１ 排水施設流入部】

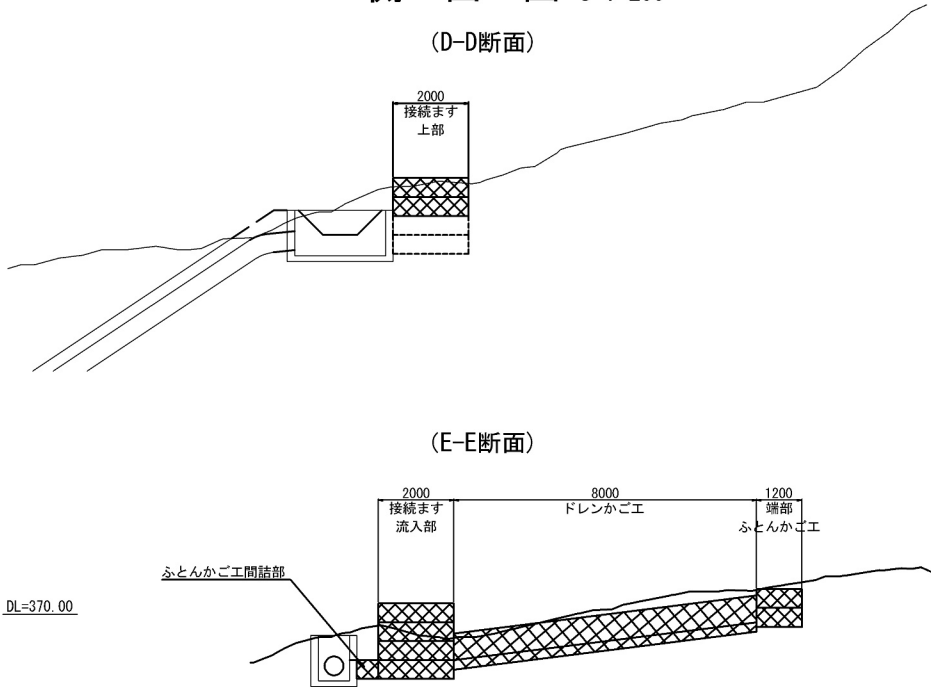
平面図 S=1:200



断面図 S=1:100



側面図 S=1:200  
(D-D断面)



数量表

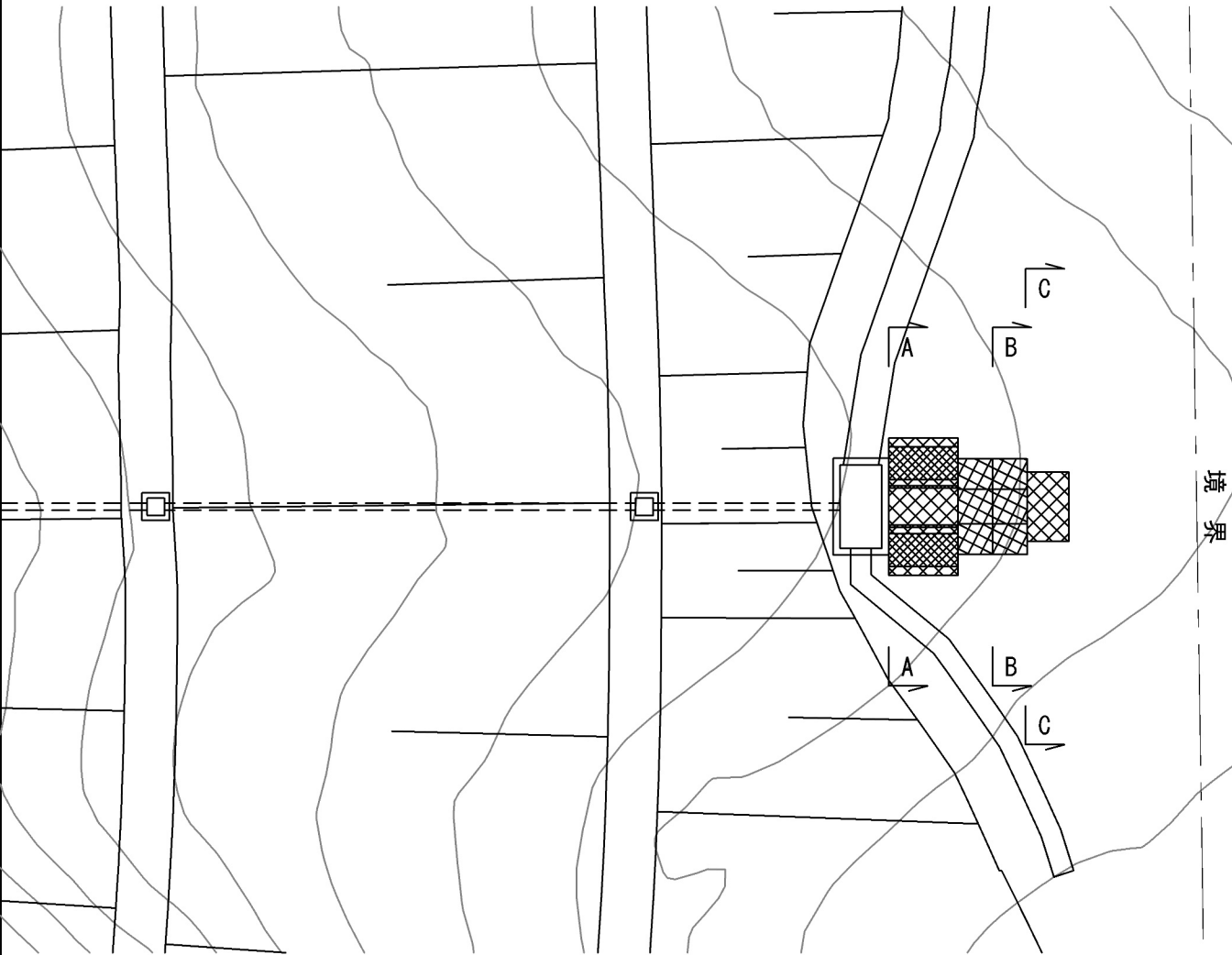
項目	規格・寸法	単位	数量	摘要
ふとんかご	1.2-0.5-2.0-13	枚	8	
ふとんかご	1.2-0.5-2.8-13	枚	1	
ドレンかご工	W1=1.0 W2=1.0	m2	24.0	
松杭	L=1.5	本	2	

道東自動車道 占冠PA工事			
図面の種類	流入工詳細図（１）		
縮尺	図示	図面番号	-
設計会社名	株式会社 横浜コンサルティングセンター		
施工会社名			
事務所名	東日本高速道路株式会社 北海道支社 帯広工事事務所		

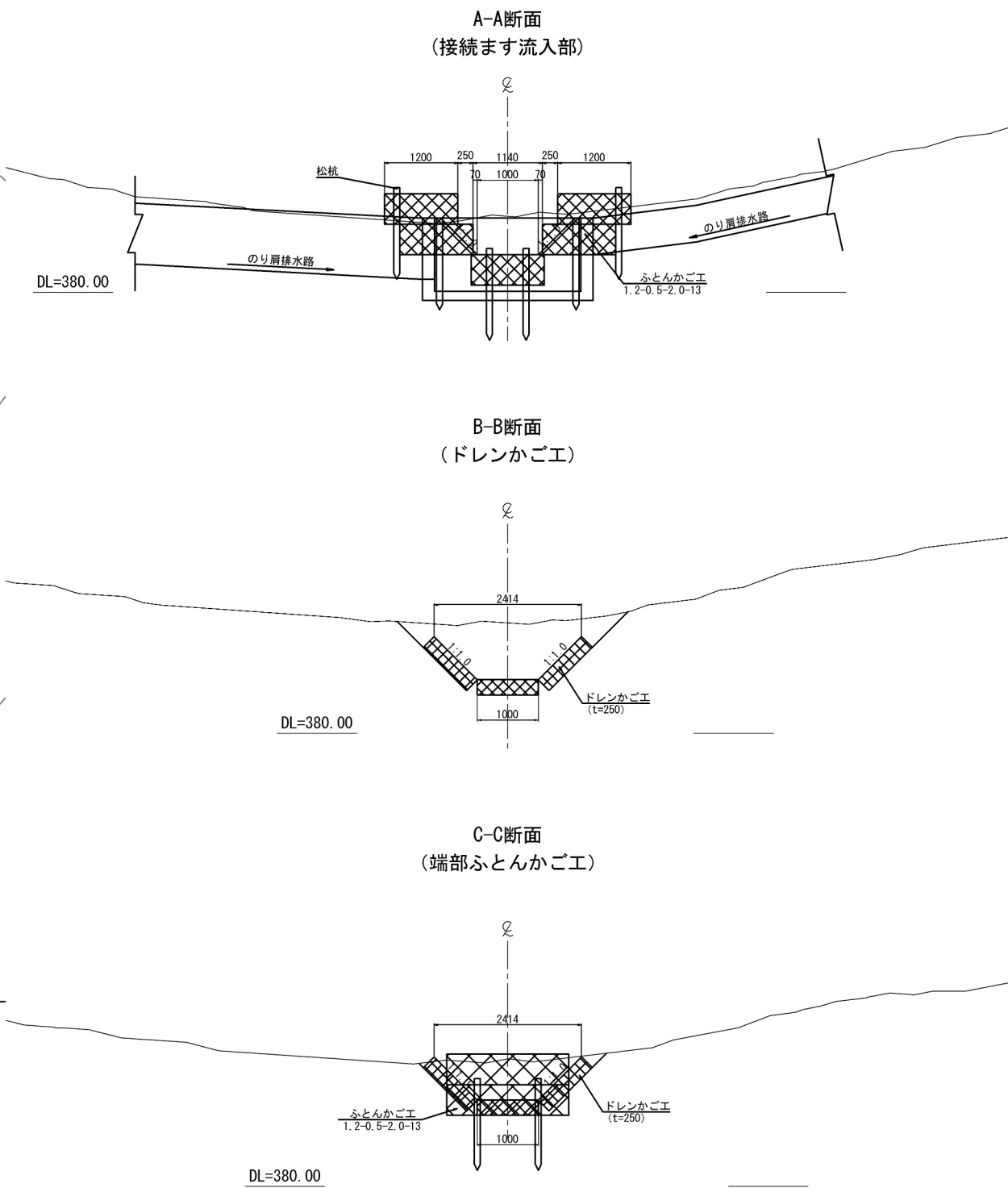


流入工詳細図（２）  
【隣接地２ 排水施設流入部】

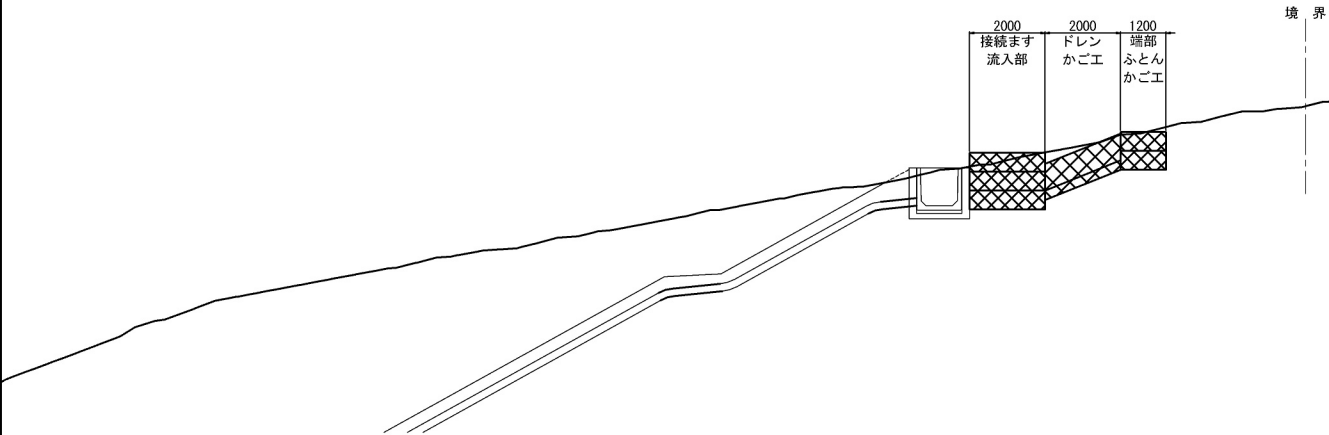
平面図 S=1:200



断面図 S=1:100



側面図 S=1:200



数量表

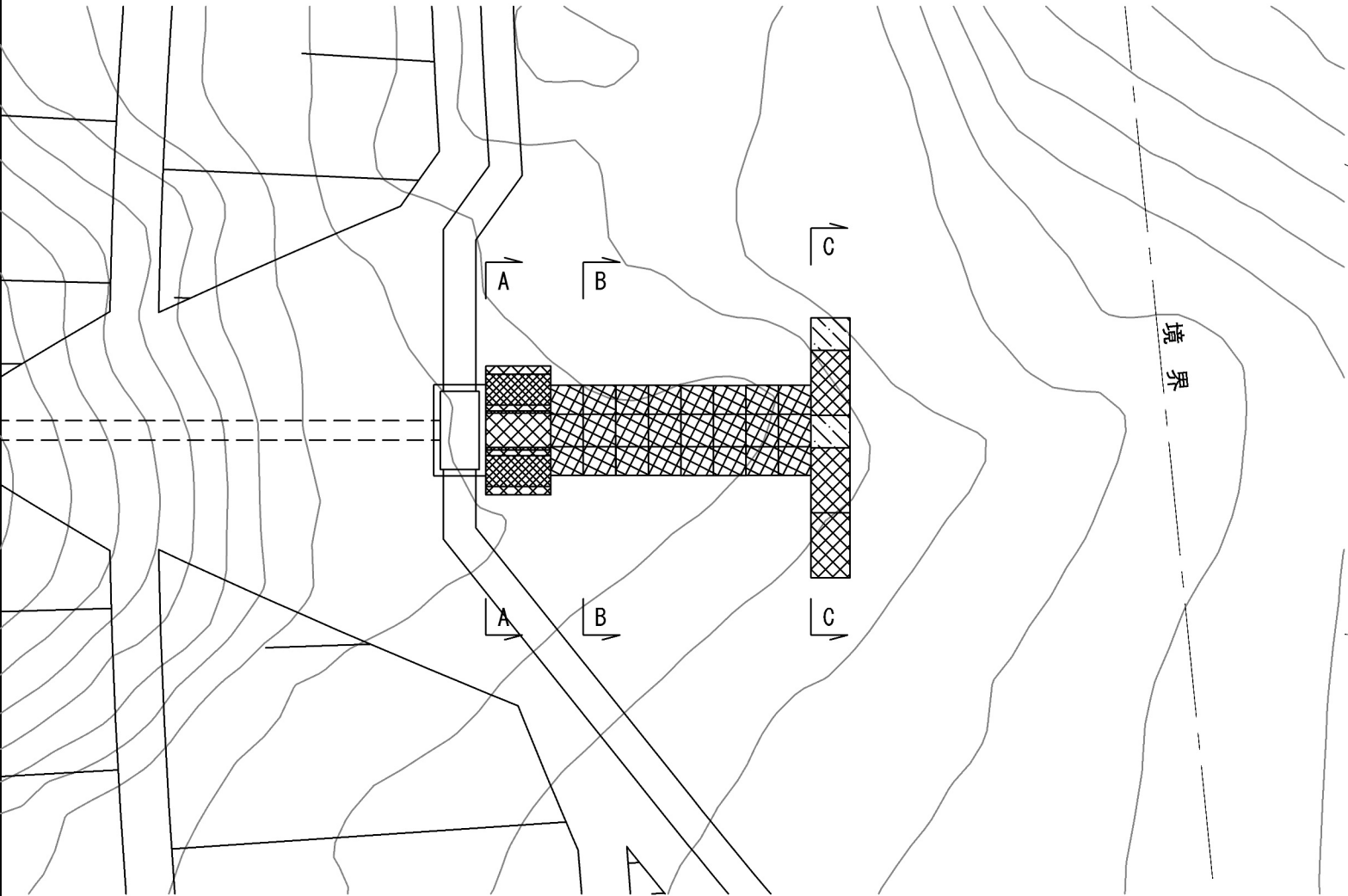
項目	規格・寸法	単位	数量	摘要
ふとんかご	1.2-0.5-2.0-13	枚	7	
ドレンかごエ	W1=1.0 W2=1.0	m2	6.0	
松杭	L=1.5	本	8	

道東自動車道 占冠PA工事			
図面の種類	流入工詳細図（２）		
縮尺	図示	図面番号	-
設計会社名	株式会社 横浜コンサルティングセンター		
施工会社名			
事務所名	東日本高速道路株式会社 北海道支社 帯広工事事務所		

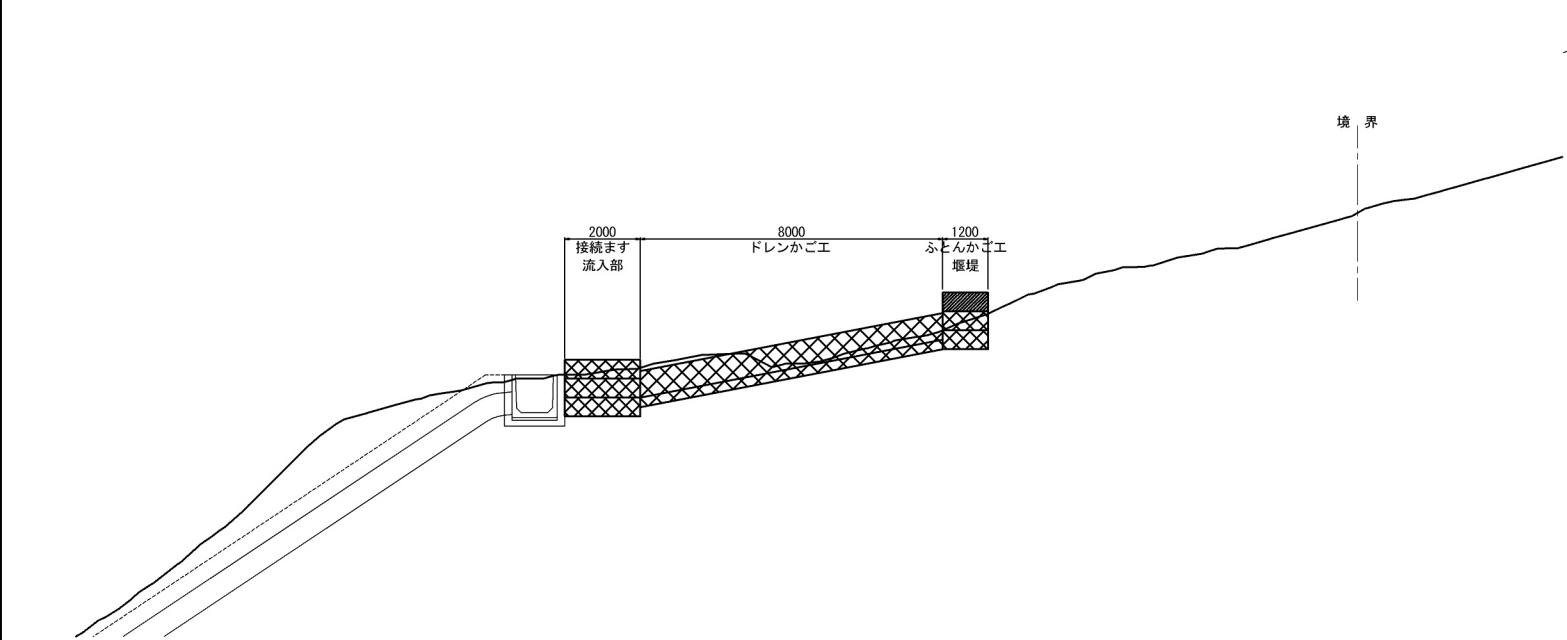


流入工詳細図（３）  
【隣接地３ 排水施設流入部】

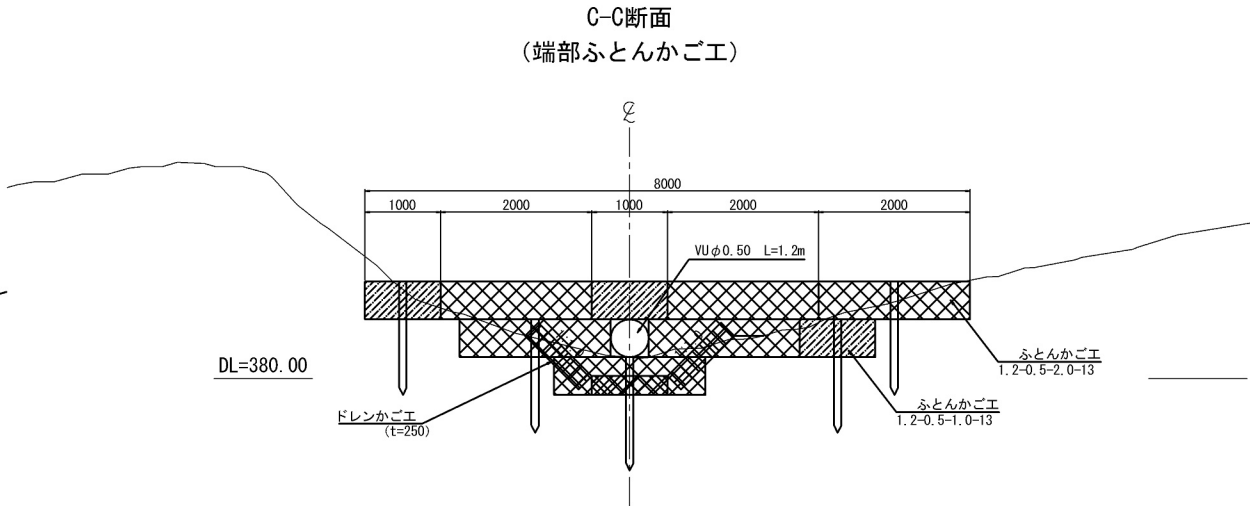
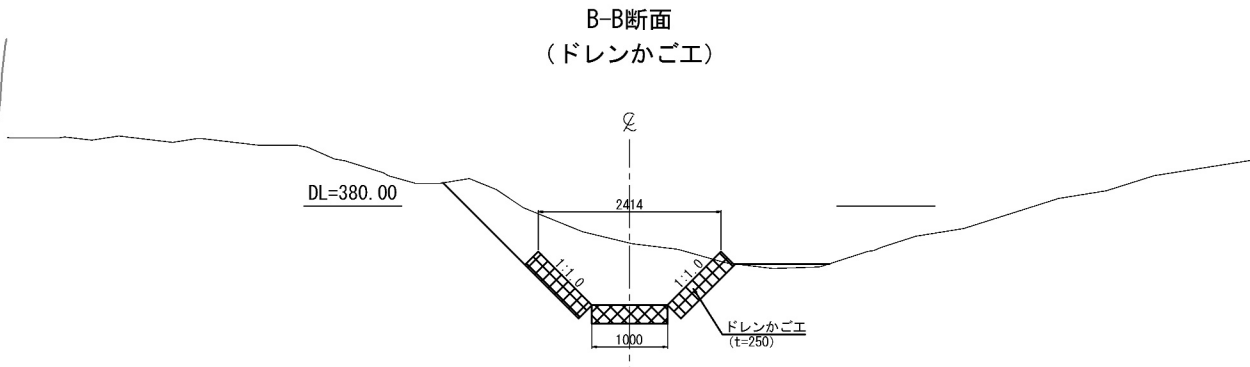
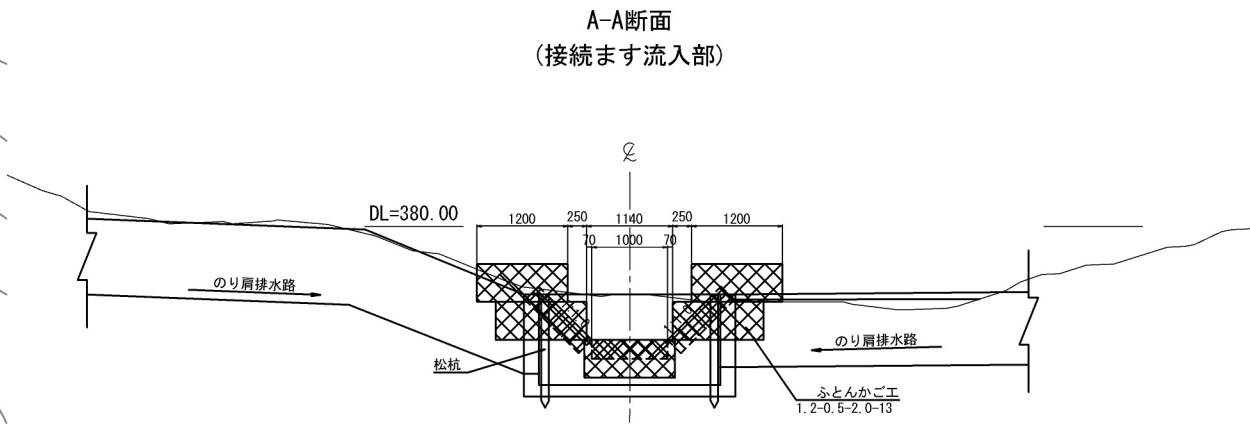
平面図 S=1:200



側面図 S=1:200



断面図 S=1:100



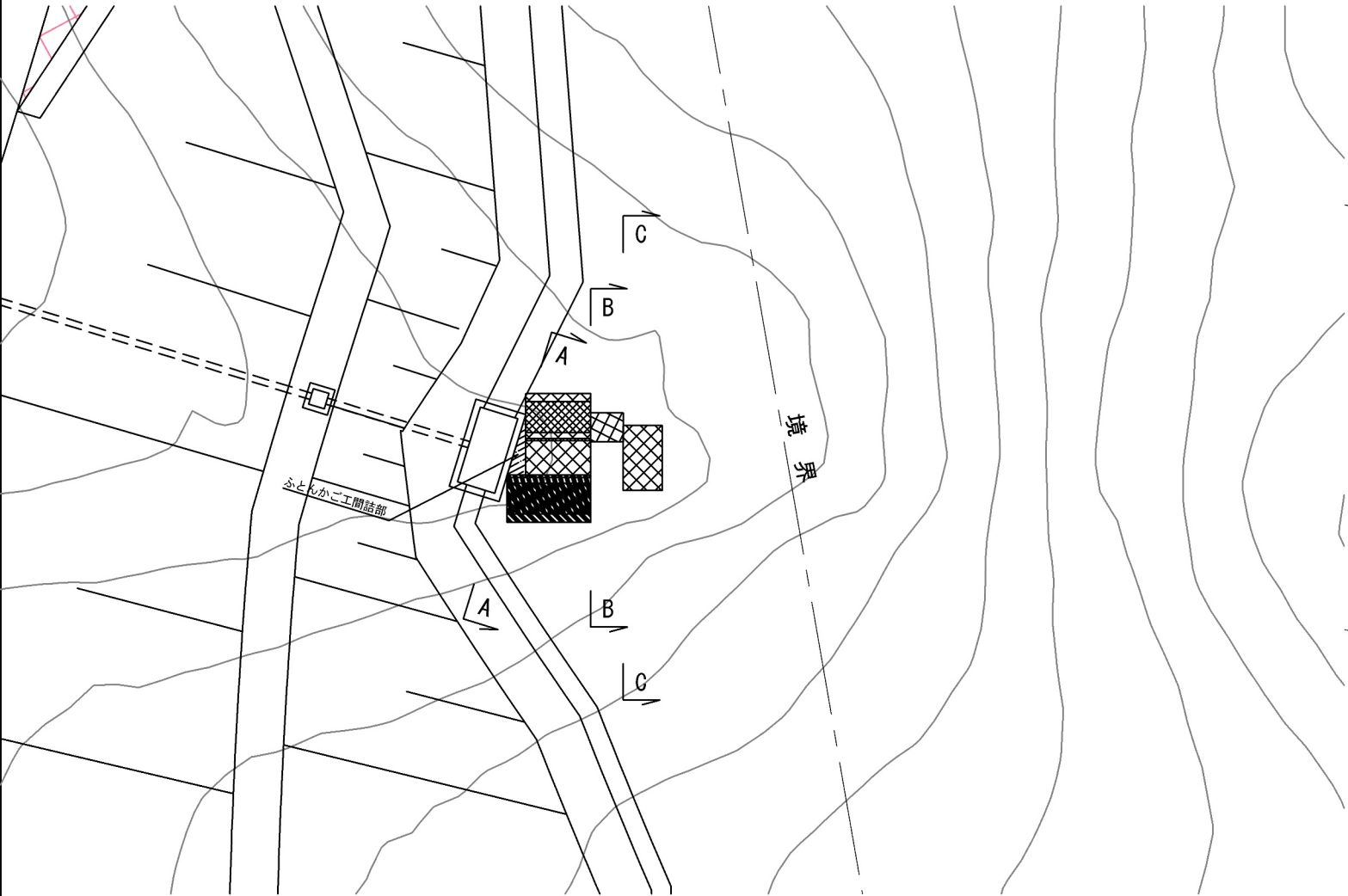
数量表

項目	規格・寸法	単位	数量	摘要
ふとんかご	1.2-0.5-1.0-13	枚	3	
ふとんかご	1.2-0.5-2.0-13	枚	11	
ドレンかごエ	W1=1.0 W2=1.0	m2	24.0	
松杭	L=1.5	本	7	
VU管	φ0.50	m	1.2	

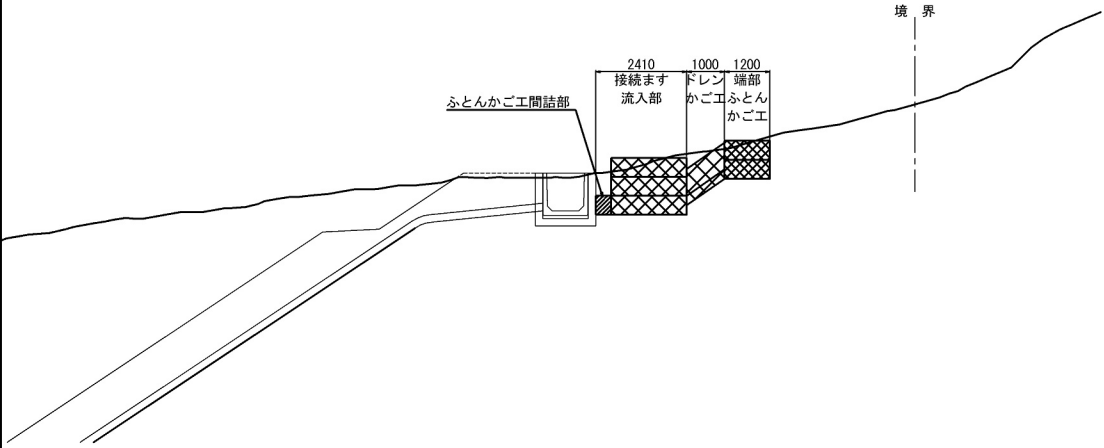
道東自動車道 占冠PA工事			
図面の種類	流入工詳細図（３）		
縮尺	図示	図面番号	-
設計会社名	株式会社 横浜コンサルティングセンター		
施工会社名			
事務所名	東日本高速道路株式会社 北海道支社 帯広工務所		

流入工詳細図（４）  
【隣接地４ 排水施設流入部】

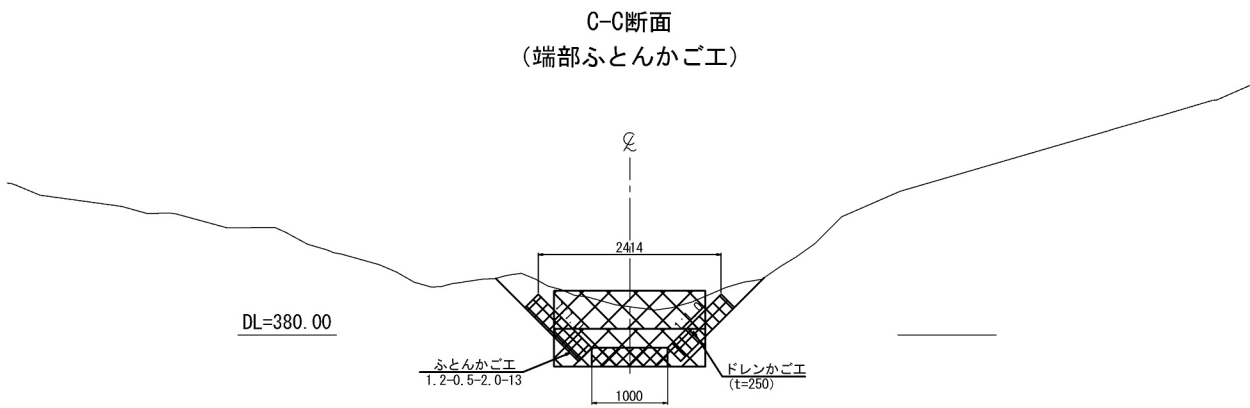
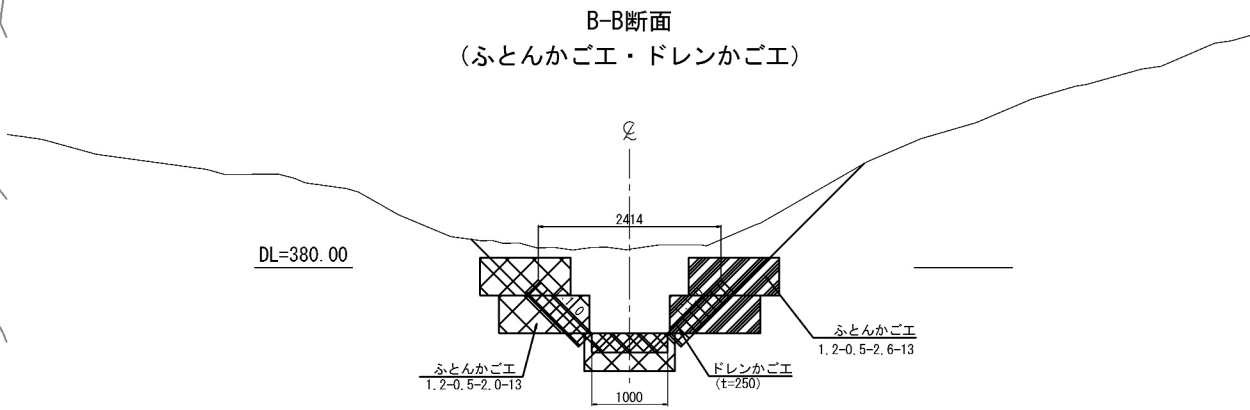
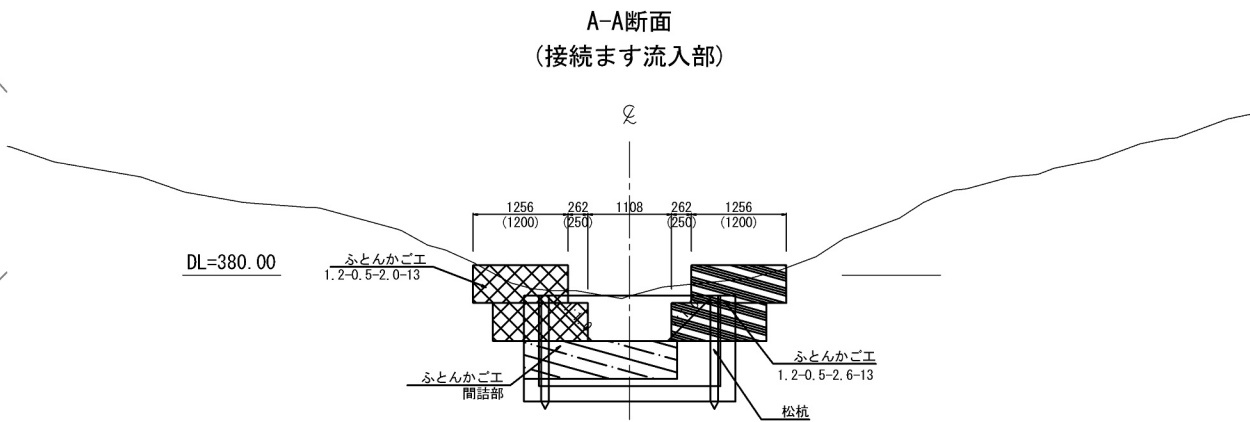
平面図 S=1:200



側面図 S=1:200



断面図 S=1:100



数量表

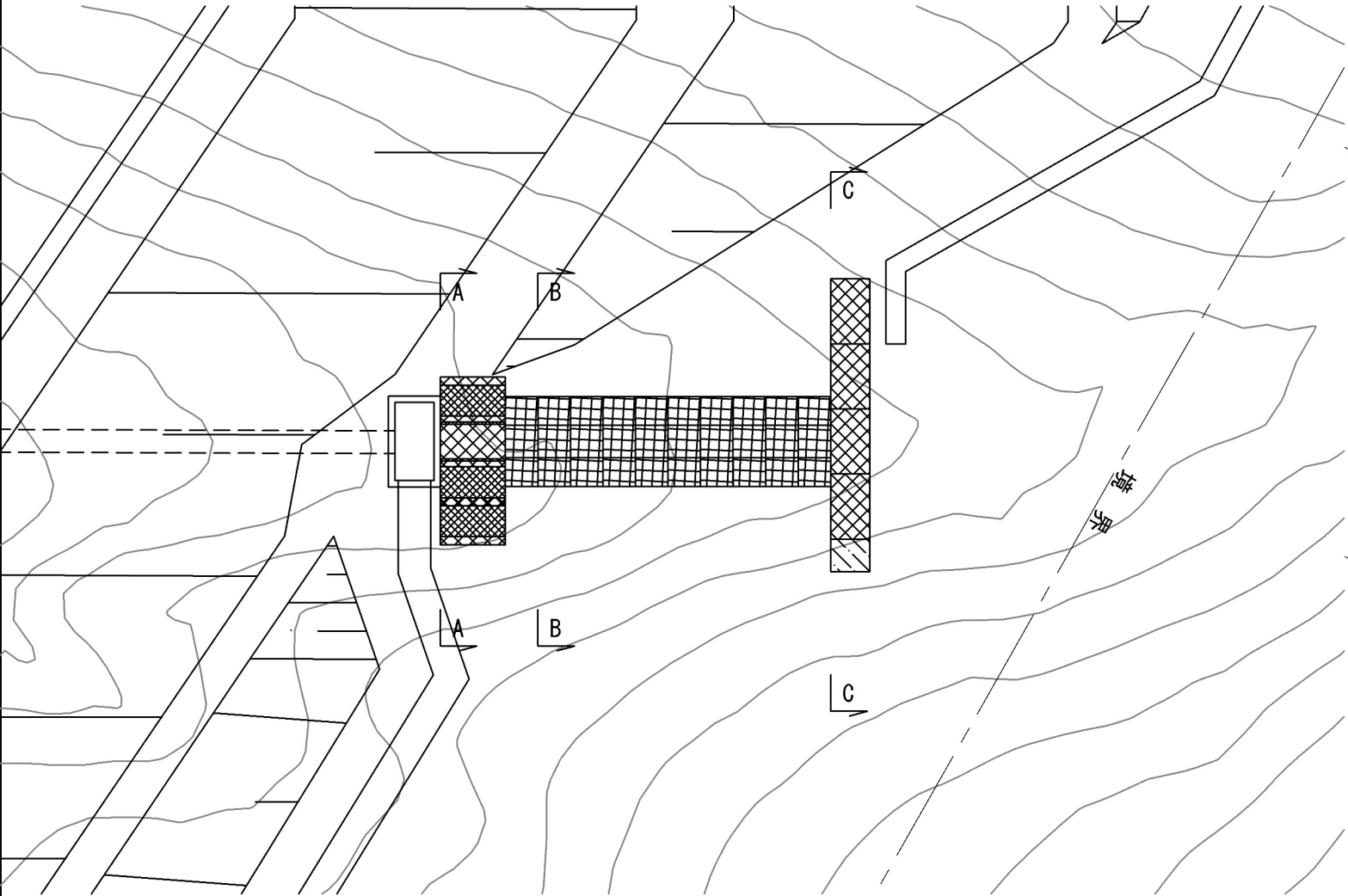
項目	規格・寸法	単位	数量	摘要
ふとんかご	1.2-0.5-2.0-13	枚	5	
ふとんかご	1.2-0.5-2.6-13	枚	2	
ドレンかご	W1=1.0 W2=1.0	m2	3.0	
松杭	L=1.5	本	2	

道東自動車道 占冠PA工事			
図面の種類	流入工詳細図（４）		
縮尺	図示	図面番号	-
設計会社名	株式会社 横浜コンサルティングセンター		
施工会社名			
事務所名	東日本高速道路株式会社 北海道支社 帯広工事事務所		

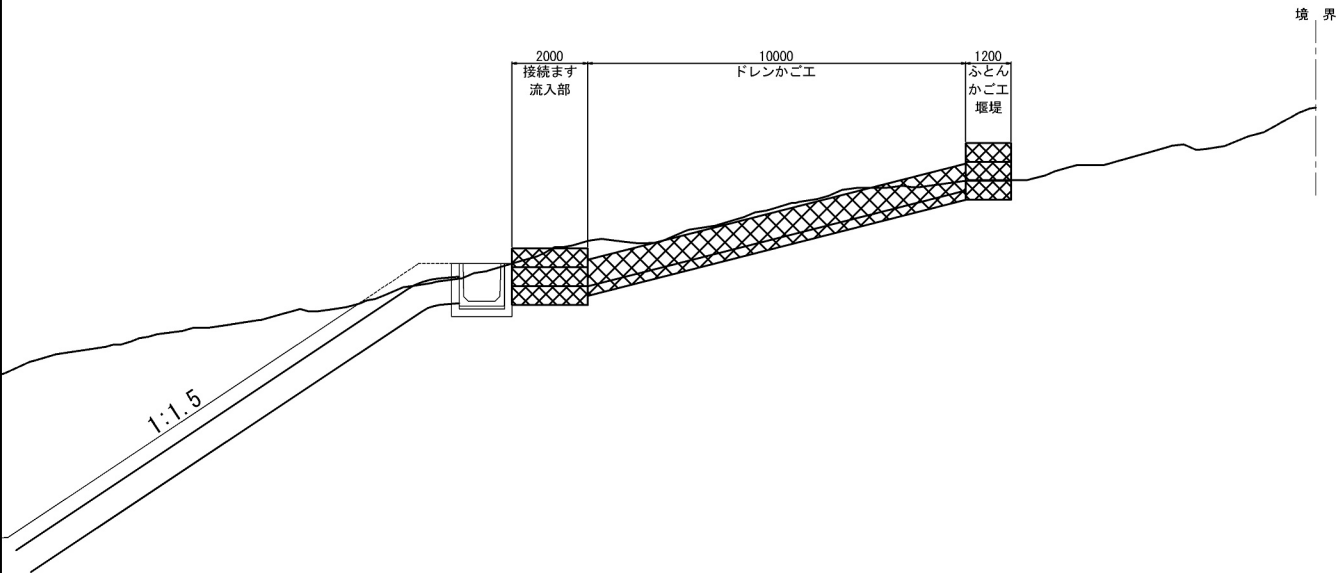


流入工詳細図（５）  
【隣接地５ 排水施設流入部】

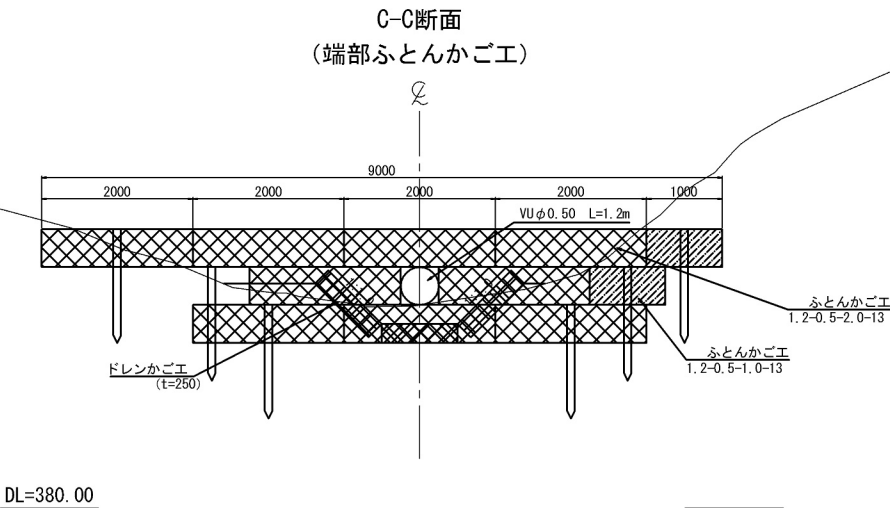
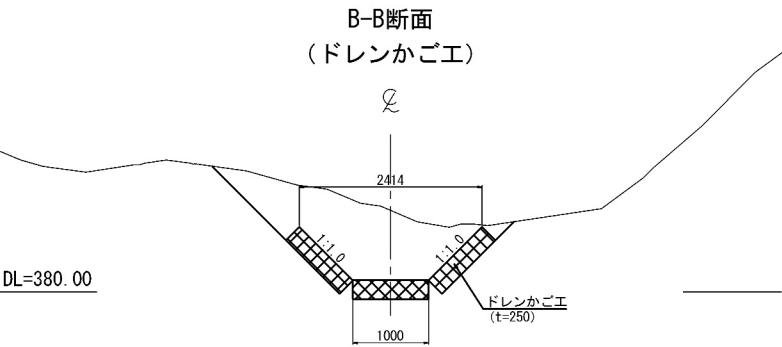
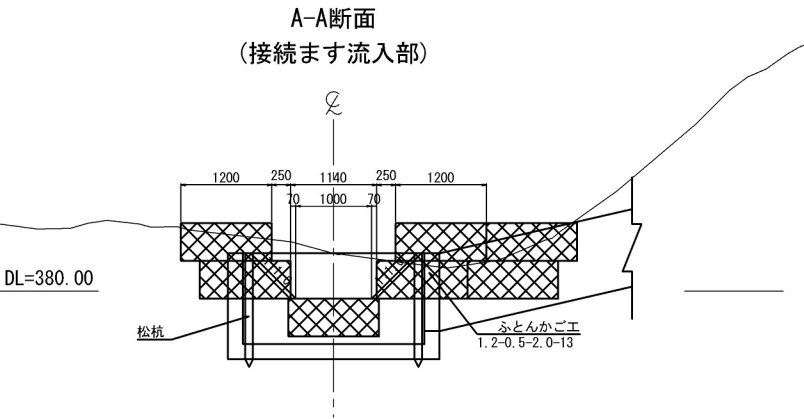
平面図 S=1:200



側面図 S=1:200



断面図 S=1:100



数量表

項目	規格・寸法	単位	数量	摘要
ふとんかご	1.2-0.5-1.0-13	枚	3	
ふとんかご	1.2-0.5-2.0-13	枚	16	
ドレンかご	W1=1.0 W2=1.0	m <sup>2</sup>	30.0	
松杭	L=1.5	本	8	
VU管	φ0.50	m	1.2	

道東自動車道 占冠PA工事			
図面の種類	流入工詳細図（５）		
縮尺	図示	図面番号	-
設計会社名	株式会社 横浜コンサルティングセンター		
施工会社名			
事務所名	東日本高速道路株式会社 北海道支社 帯広工務所		